

### Ausführung: Typ CA

Raumhöhe: 2.26 m  
Aussenhöhe: 2.62 m

#### Aussenmasse:

am Sockel: 6.09 x 2.44 m  
am Dach: 6.15 x 2.50 m

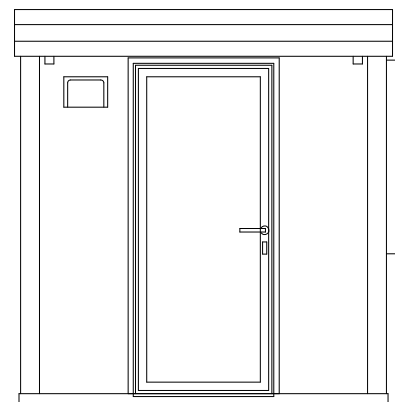
#### Wärmedämmung:

Wand: 50 mm PU  
Boden: 50 mm Mineralwolle +  
18 mm Spanplatte  
Dach: 40 + 40 mm PU

#### Lackierung:

Wände: RAL 9002 Grauweiss  
Dachrahmen: RAL 5013 Kobaltblau  
Bodenrahmen: RAL 5013 Kobaltblau  
Eckrahmen: RAL 5013 Kobaltblau

Technische Änderungen vorbehalten



<b>CONDECTA - Bürocontainer</b>		
Objekt: <b>BC 6025-IMBISS</b>		
Plan: <b>Grundriss und Ansicht</b>		
PI-Nr: CA-008-C	Mst: 1:50	Gez:sr
Datum: 13.05.09	Rev.-Datum: 12.12.13	
<small>CONDECTA AG Stegackerstrasse 6 CH-8409 Winterthur</small>		

Tel. +41 (0)52 234 51 51  
Fax +41 (0)52 234 51 50