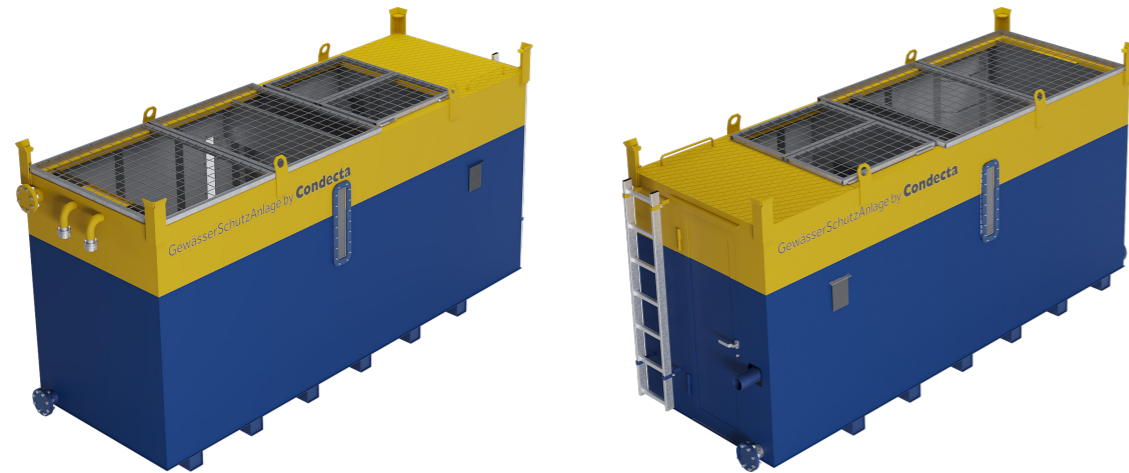


KP – KOMPAKTANLAGEN

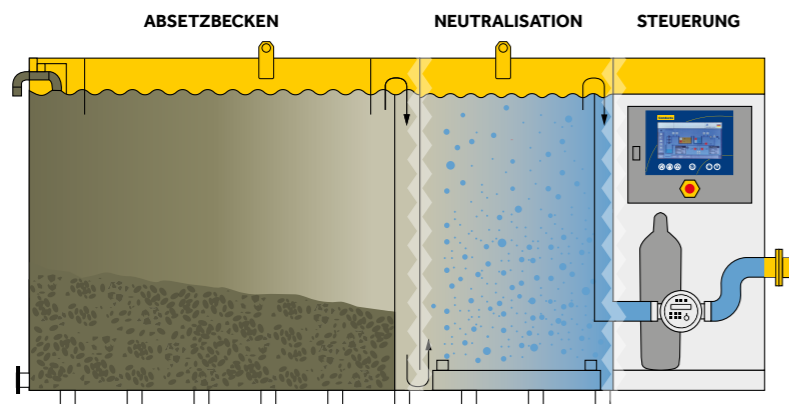
All-in-System: kompakt, leistungsstark, sicher und zuverlässig. Die ideale Gewässerschutzanlage für beengte Platzverhältnisse

Die kompakt konstruierte GewässerSchutz-Anlage besteht aus einem Absetz- und einem Neutralisationsteil inklusive Begasungseinheit für die Neutralisation des Abwassers mit CO₂. Der abschliessbare Technikraum ist mit einer

Mess- und Steuerelektronik ausgestattet. Alle Anlagen sind mit Abdeckgitter versehen und standartmässig mit einer innenliegenden Wassermessung ausgestattet.



Artikel: KP10WM



Typ GSA Kompakt-Anlage



Beispiel integrierte Wassermessung

TECHNISCHE DATEN

		KP05WM	KP10WM	KP20WM	KP30WM	KP40WM
KAPAZITÄT BEI EINLEITUNG IN*						
Kanalisation	m ³ /h	5	10	20	33	40
	l/min	80	150	330	550	650
Gewässer	m ³ /h	3	6	12	20	24
	l/min	50	100	200	330	400
Versickerung	m ³ /h	5	8	16	26	32
	l/min	65	130	265	430	530
WASSERVOLUMEN (m³)						
Absetzvolumen		3	6	11	19	23
Neutralisationsvolumen		1	3	5	6	9
Wasservolumen Total		4	9	16	25	32
Nennvolumen		7	12	22	32	41
ABMESSUNGEN (m)						
Transportlänge		3.8	4.6	6.2	7.4	9.4
Transportbreite		1.1	1.6	2.1	2.5	2.5
Transporthöhe		2.3	2.3	2.3	2.3	2.3
ANSCHLÜSSE						
Einlauf Anschluss		2x 52C	2x 52C	52C + 75B	2x 75B	2x 75B
Auslauf Anschluss		DN100	DN100	DN150	DN200	DN150
Auslaufhöhe Anschluss (mm)		815	815	815	815	815
GEWICHT (kg)		1'350	1'900	2'700	3'400	4'100

*unter Annahme der Berechnung von SIA Norm 431