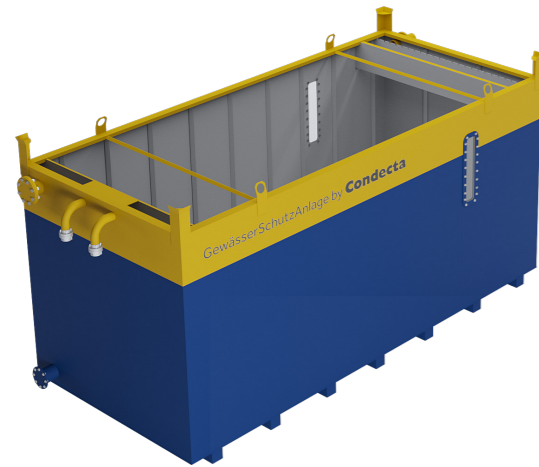


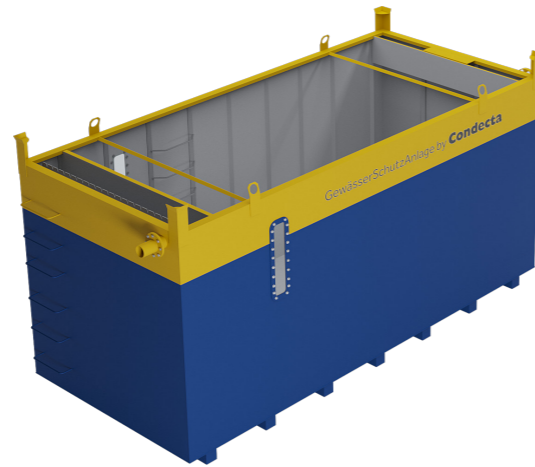
## AB – ABSETZBECKEN

Die Absetzbecken sind so konstruiert, dass sich Feststoffe wie Zementanteile, Kies, Sand und Schlammteilchen auf dem Beckengrund absetzen. Das teilgereinigte Wasser wird anschliessend der Schmutzwasserkanalisation zugeleitet oder bei einem zu hohen pH-Wert

einer Neutralisation unterzogen, die in einem separaten Neutralisationsbecken stattfindet. Die abgesetzten Stoffe müssen anschliessend fachgerecht entsorgt werden (Inertstoffdeponie, Kieswerk, Schlammteich).



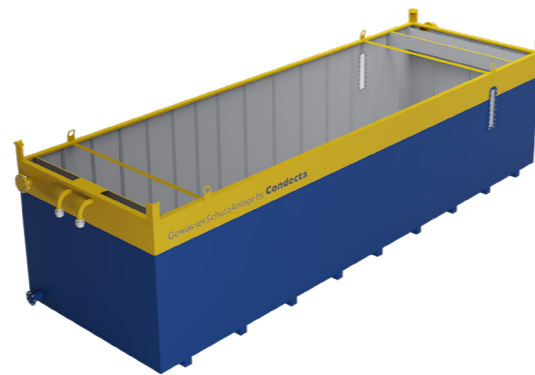
Artikel: AB10



Artikel: AB30



Artikel: AB05



## TECHNISCHE DATEN

		AB05	AB10	AB20	AB30	AB40
<b>KAPAZITÄT BEI EINLEITUNG IN*</b>						
Kanalisation	m <sup>3</sup> /h	10	22	40	51	68
	l/min	150	330	650	850	1'130
Gewässer	m <sup>3</sup> /h	6	13	24	31	41
	l/min	100	200	400	510	680
Versickerung	m <sup>3</sup> /h	8	17	32	41	55
	l/min	130	280	530	680	910
<b>WASSERVOLUMEN (M<sup>3</sup>)</b>						
Absetzvolumen		5	12	23	29	39
Wasservolumen Total		5	12	23	29	39
Nennvolumen		6	14	25	32	43
<b>ABMESSUNGEN (m)</b>						
Transportlänge		3.3	4.5	6.1	7.7	9.8
Transportbreite		1.3	1.9	2.5	2.5	2.5
Transporthöhe		2.1	2.3	2.3	2.3	2.3
<b>ANSCHLÜSSE</b>						
Einlauf Anschluss		2x 52C	2x 52C	52C + 75B	2x 75B	2x 75B
Auslauf Anschluss		DN100	DN100	DN150	DN200	DN200
Auslaufhöhe Anschluss (mm)		1'446	1'646	1'656	1'686	1'686
<b>GEWICHT (kg)</b>		1'000	1'600	2'300	2'800	3'600

\*unter Annahme der Berechnung von SIA Norm 431