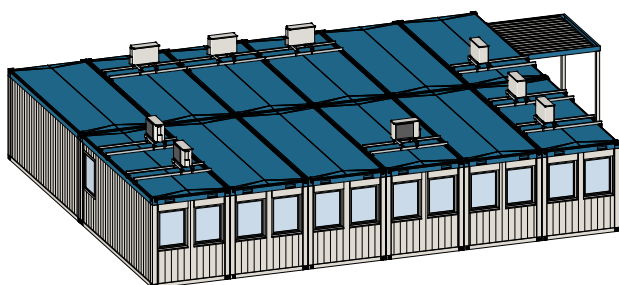


ÄRZTEZENTRUM MIT AUSSTATTUNG

155 m², ab August 2026, Sattel (SZ)

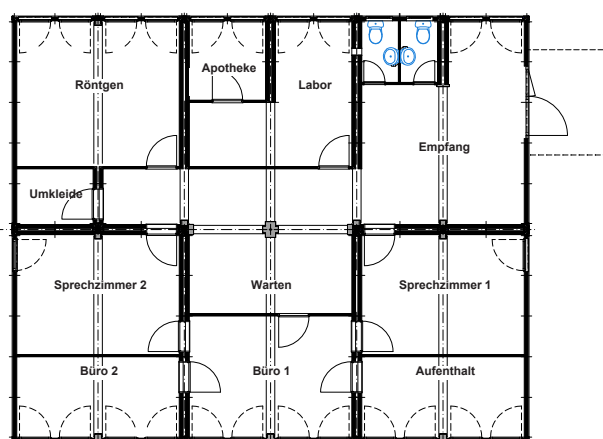
BESONDERHEITEN

- **Abgeschirmter Röntgenraum:** für radiologische Untersuchungen, bauseits eingebaut
- **Optimale Schalldämmung:** gewährleistet diskrete Gespräche in den Sprechzimmern
- **Durchreiche zum Labor:** Direkte Übergabe von Proben über eine Toilette mit Durchreiche ins Labor.
- **Apotheke mit Klimaüberwachung:** konstanter Lagerbedingungen für Medikamente
- **Barrierefreier Zugang:** Rollstuhlgängiger Haupteingang und innenliegende Wegeführung



TECHNISCHE DATEN

Baujahr	2024
Fläche	155 m ²
Anzahl Module	24
Heizung	Luft / Luft WP



AUSSTATTUNGSDetails



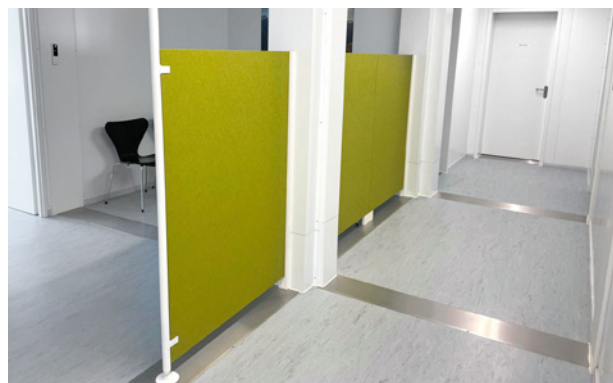
Komplette Apotheke, Regal 6-teilig



Wandverstärkung für Röntgengerät



Korpus ohne Kühlschrank, Blutentnahme-Korpus



Akustiktrennwand



Labor mit Rückwand und Kabelkanal, Durchreiche WC-Labor