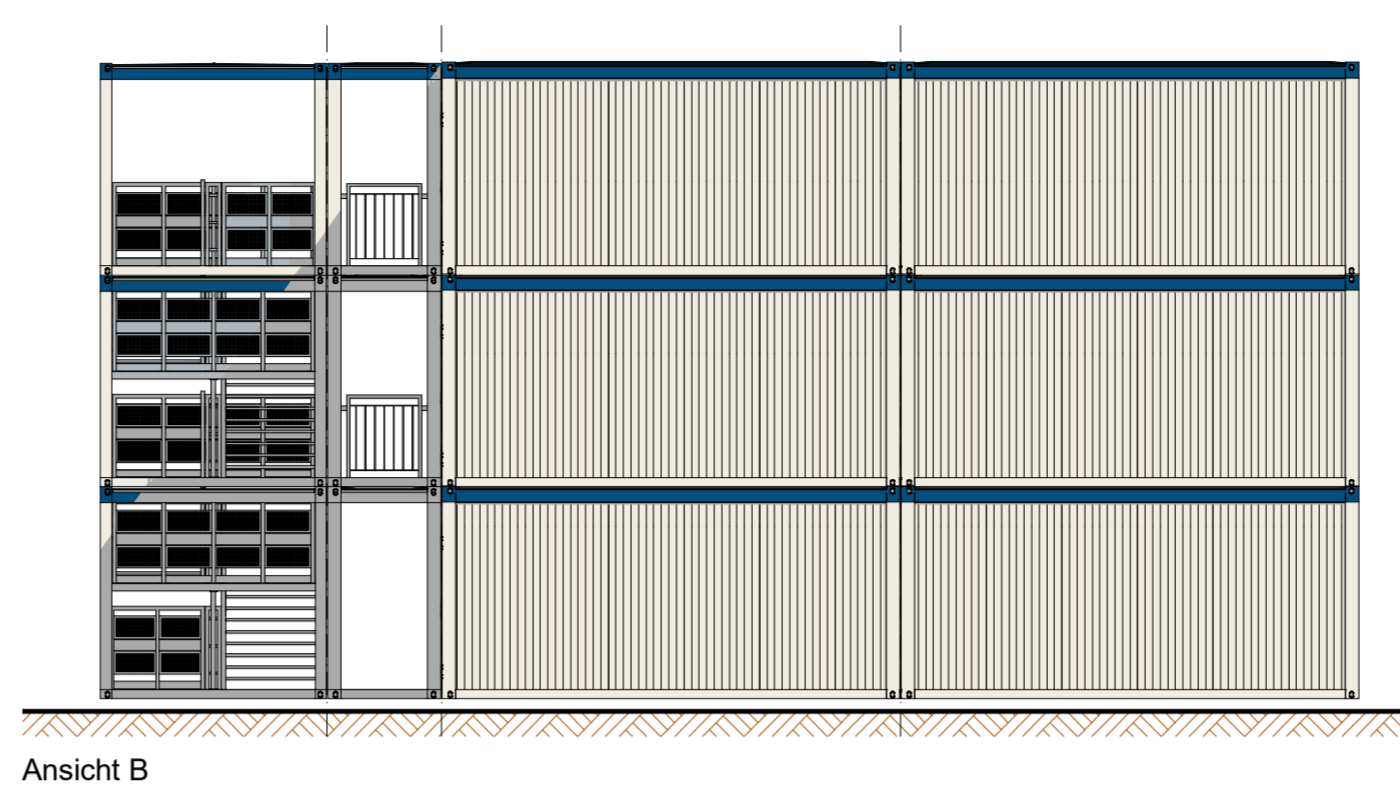
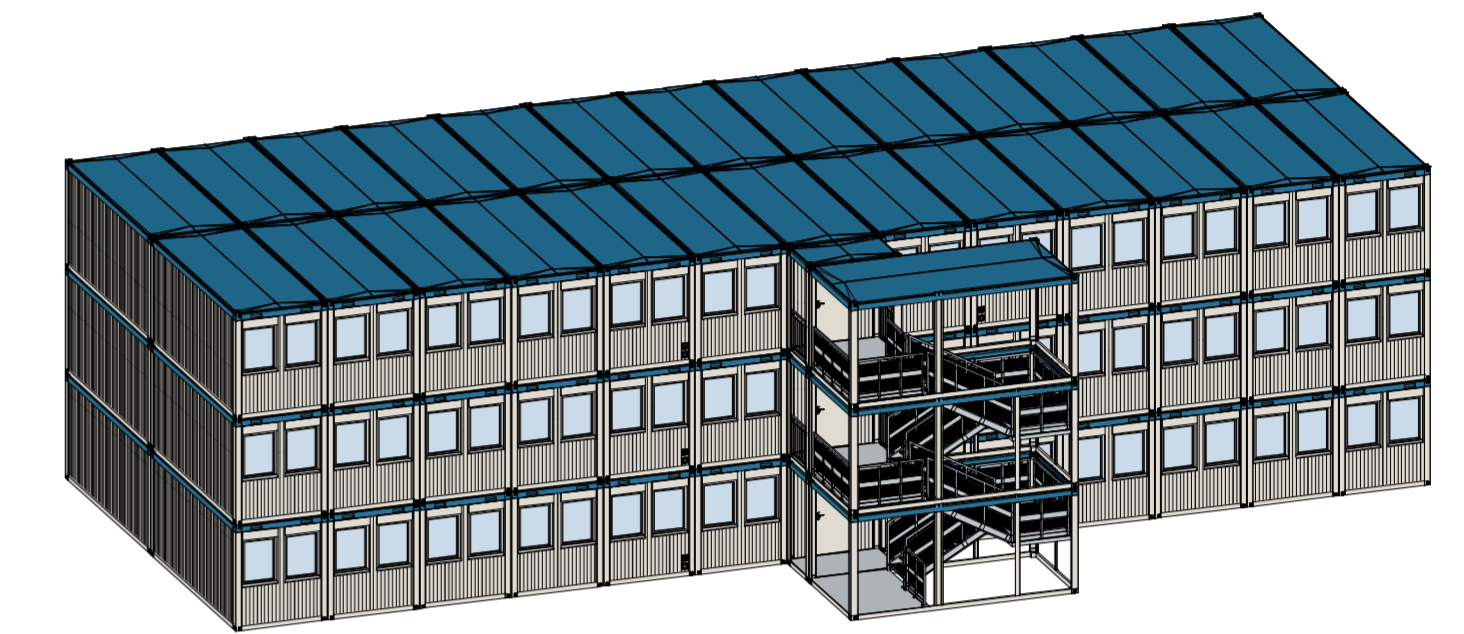


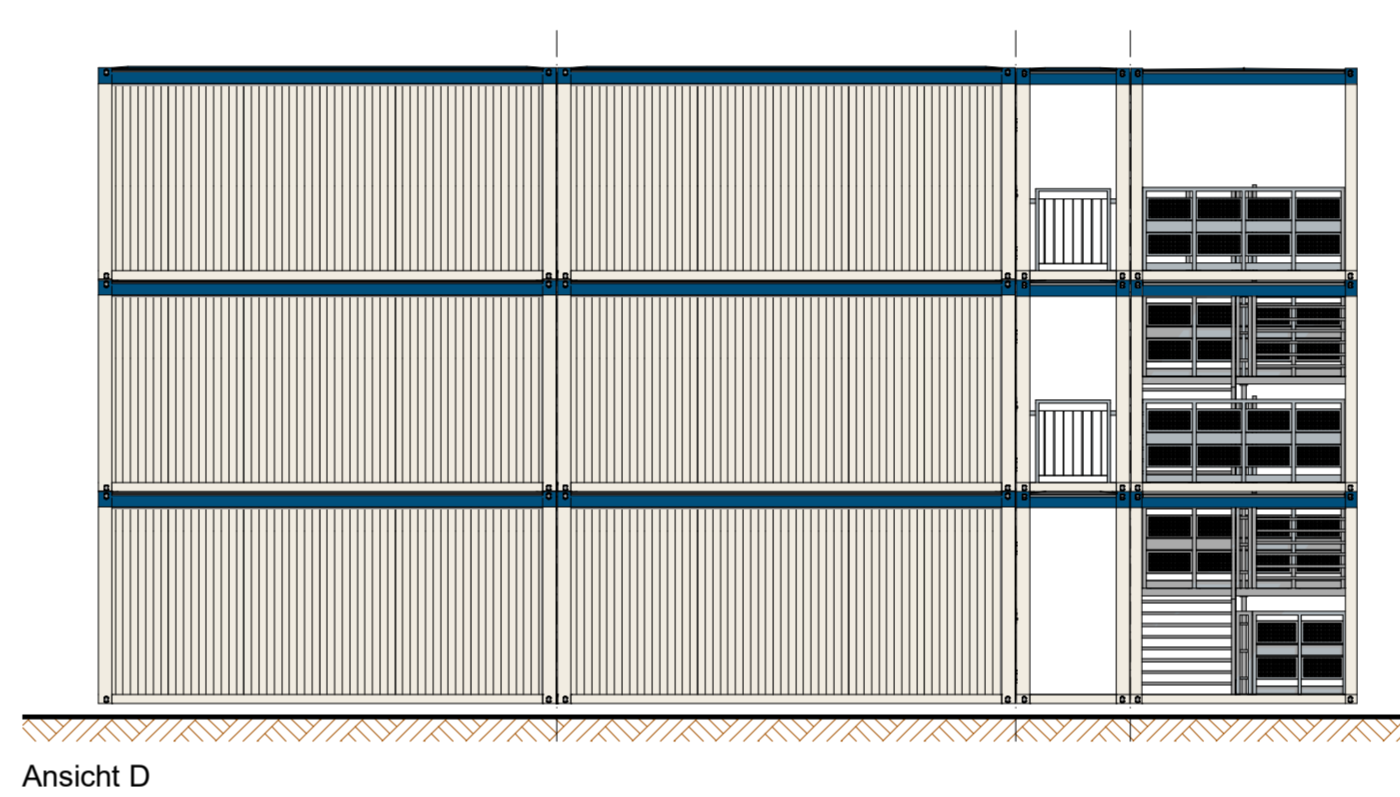
Ansicht A



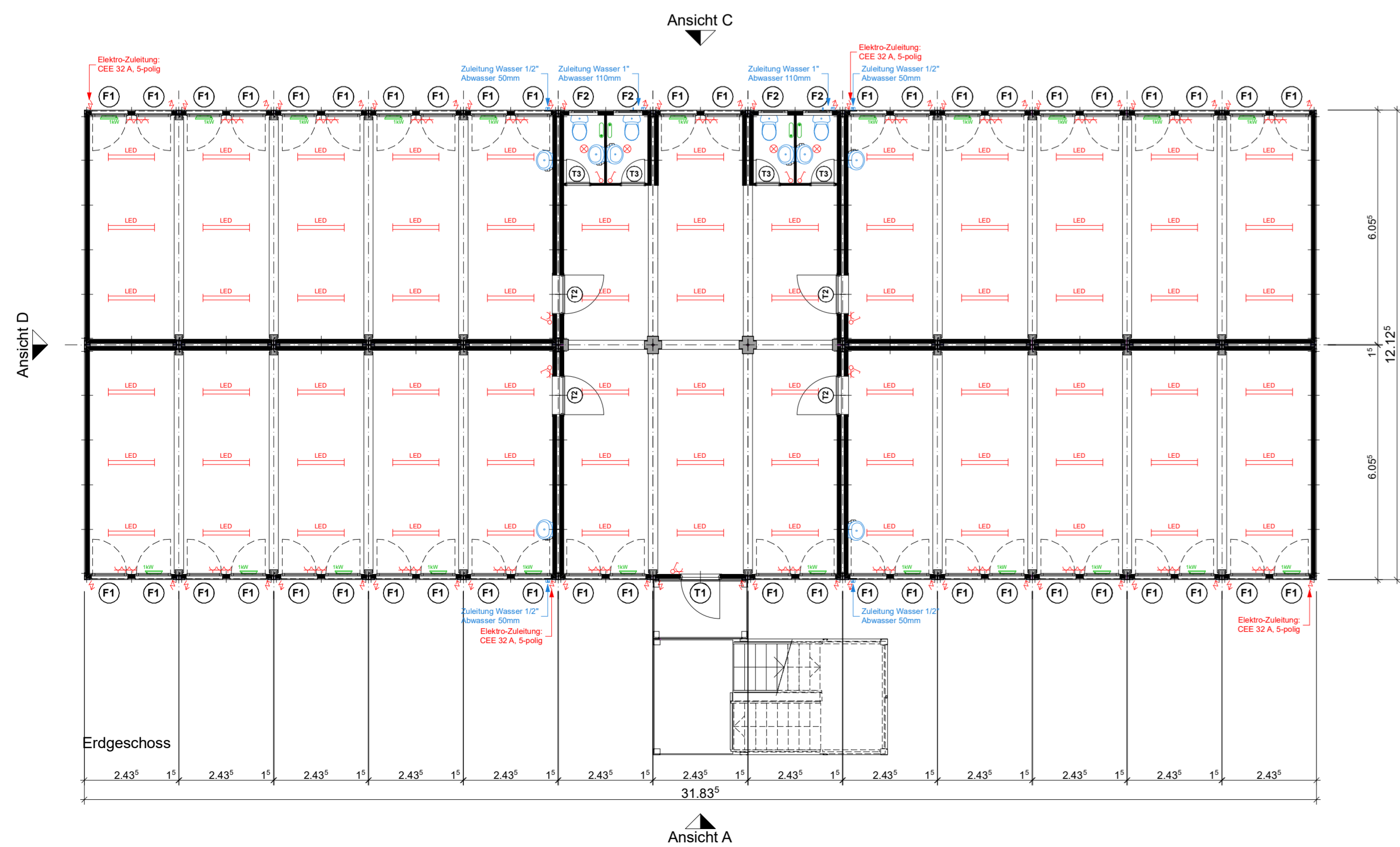
Ansicht B



Ansicht C

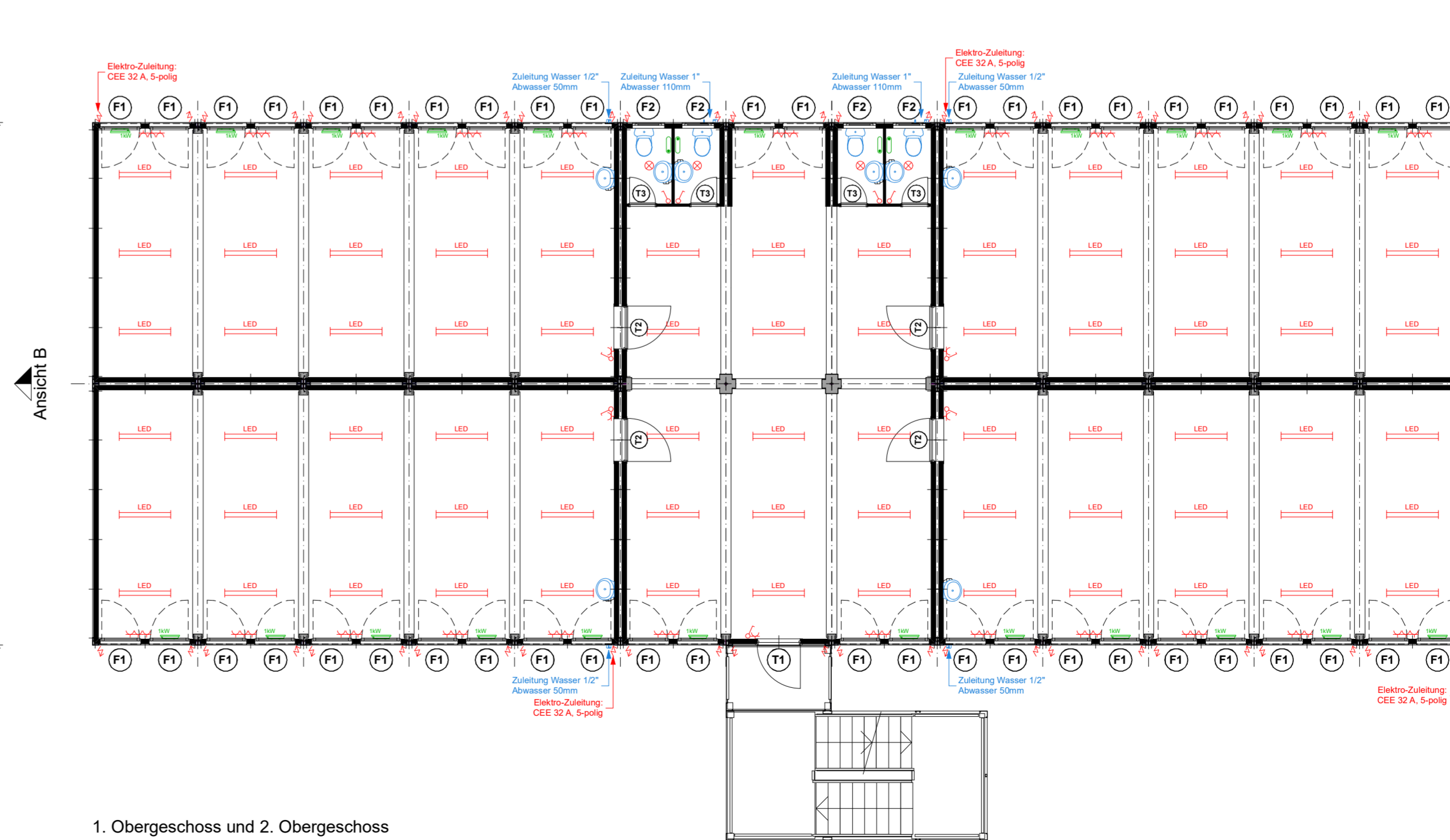


Ansicht D



Erdgeschoss

Ansicht A



1. Obergeschoss und 2. Obergeschoss

Ansicht B

Cubo Varia 3040 - Typ AR 0.17	
Abmessungen:	Raumhöhe: 2,50 m Aussenhöhe: 2,80 m am Sockel: 31,83' x 12,12' m am Dach: 31,33' x 12,12' m
Wärmedämmung:	Wand: 110 mm PIR-Schaum Boden: 110 mm PU-Schaum Dach: 140 mm PU-Schaum
Lackierung:	Wände: RAL 9010 Reinweiss Dachrahmen: RAL 5010 Enzianblau Bodenrahmen: RAL 9010 Reinweiss Eckrahmen: RAL 9010 Reinweiss
Ausführung Brandschutz:	
Decken:	Bekleidung RF1 Deckenelement EI30 15mm Gips mit Blech
Wände:	EI30 PIR-Hartschaumplatten blechverkleidet
Rahmen Obergeschoss:	RF1 kaltgewälzte Stahlprofile Stärke 3-4mm
Rahmen Erdgeschoss:	RF1 kaltgewälzte Stahlprofile Stärke 5-6mm
Ausführung Fenster:	
F1	DK-Fenster 1-fügelig Grösse: 94' x 120' mit Alu-Rolläden
F2	Sanitärfenster Grösse: 74' x 68'
Ausführung Türen:	
T1	MZ - Türe Voll 100 x 212' Panikschloss (B) KABA - Vorbereitet Türschliesser Aussen: Drücker Innen: Drücker
T2	Türe EI 30 Voll 100 x 212' KABA - Vorbereitet Aussen: Drücker Innen: Drücker
T3	ZK-Türe Voll 62' x 200' Frei / Besetzt Aussen: Drücker Innen: Drücker

Conducta Raumsysteme

Objekt: Schulgebäude 3x 26 Module

Plan: Grundriss und Ansichten

PI-Nr: AR17SG-021-A Mst: 1:100 Form: A1 Gez: cw SB: ...

Datum: 11.03.26 Rev: ... Rge: ...

CONDCTAG
Raggenbühlstrasse 6 Tel: +41 (0)52 234 51 51
CH-4600 Wilenau Fax: +41 (0)52 234 51 50

Conducta

Bitte um Bestätigung und Retourrierung
Unterschrift, Firmenstempel.

Datum:

Technische Änderungen vorbehalten