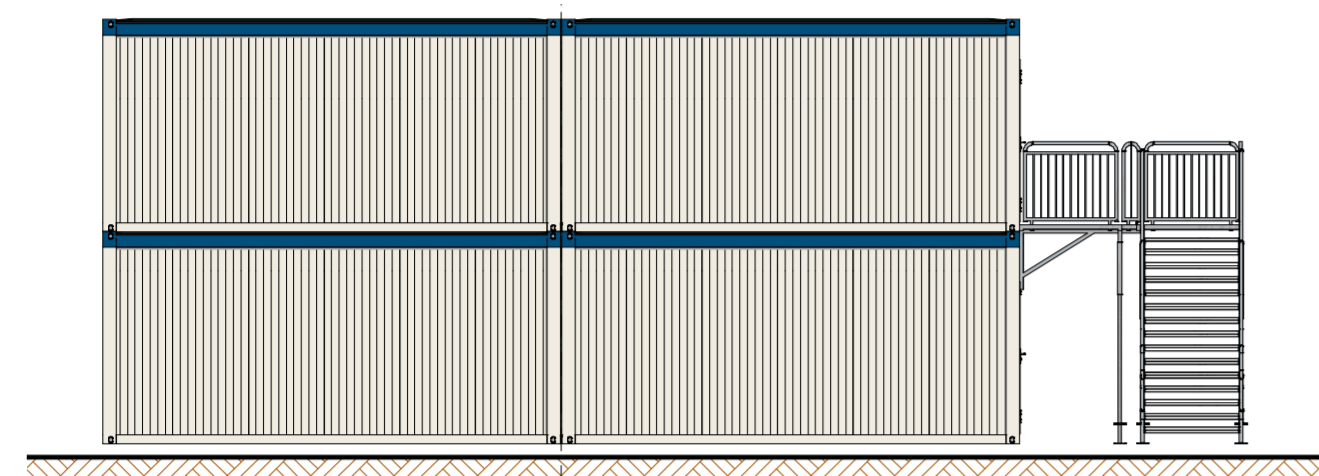
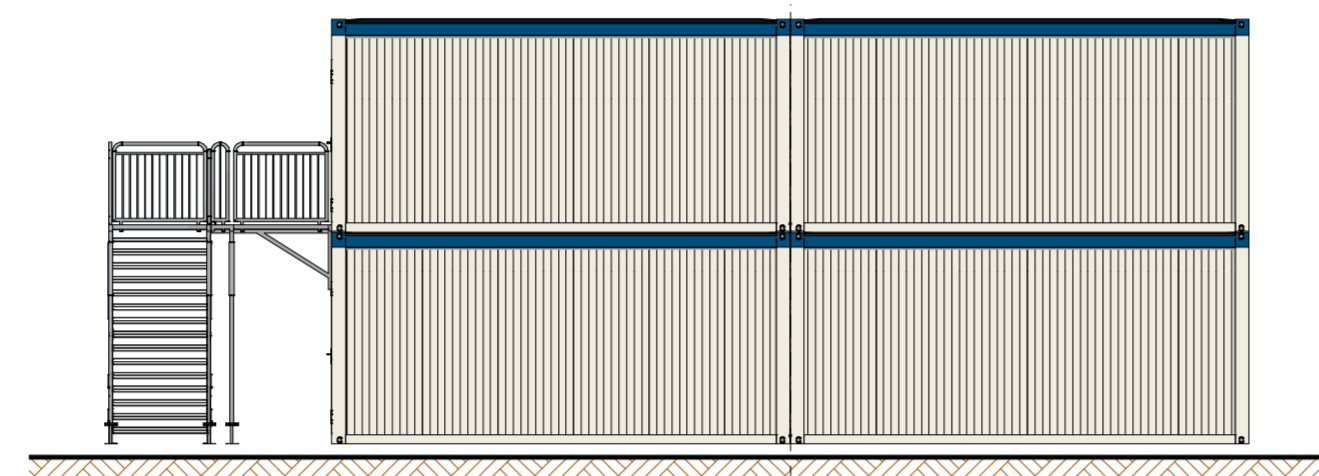


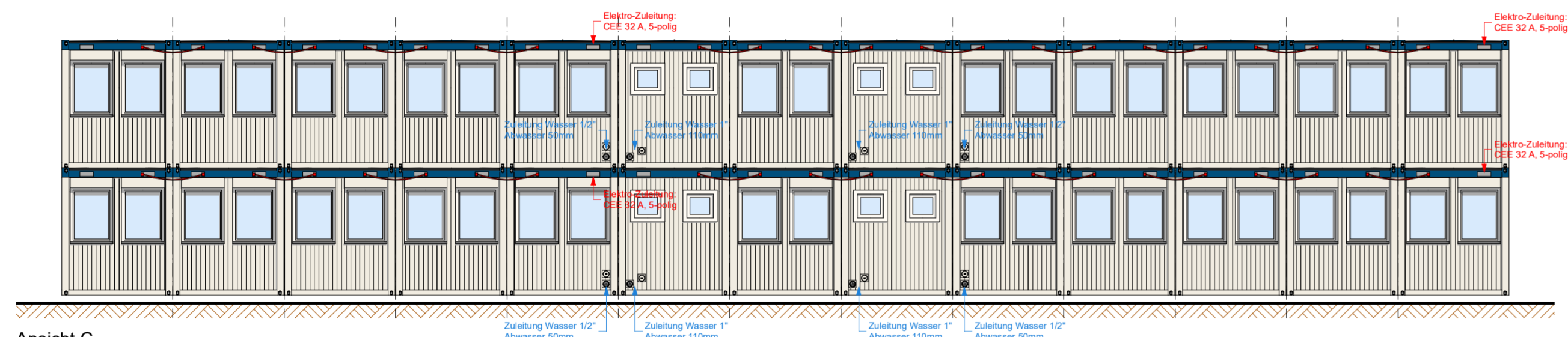
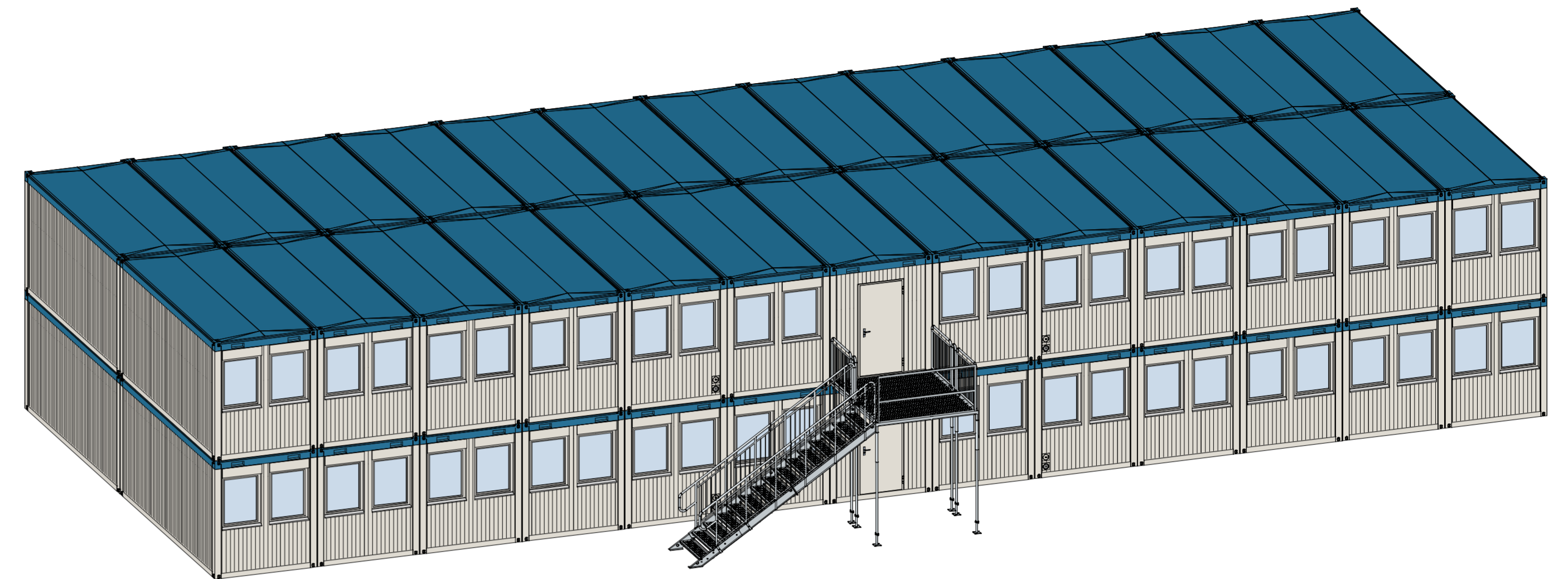
Ansicht A



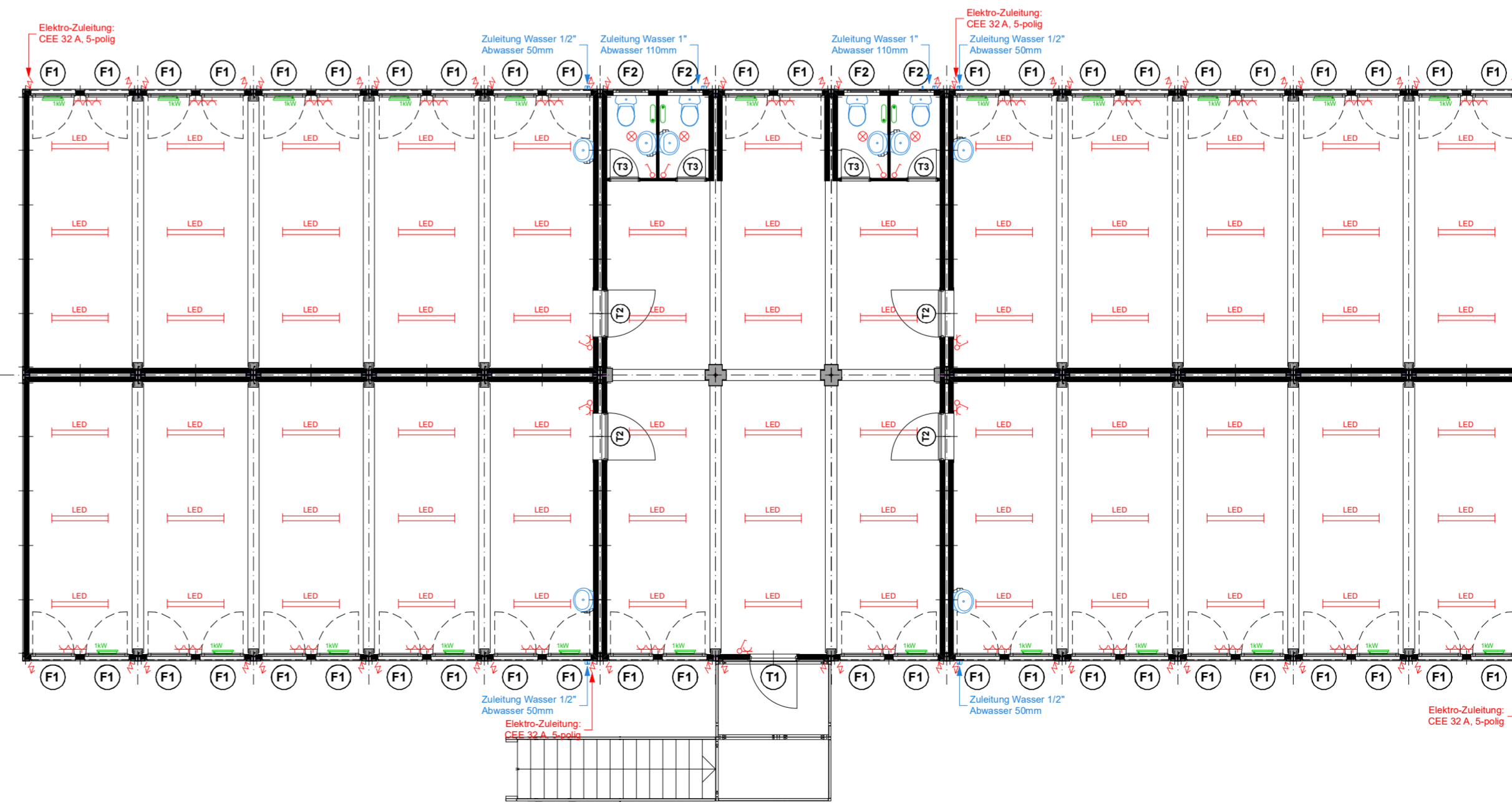
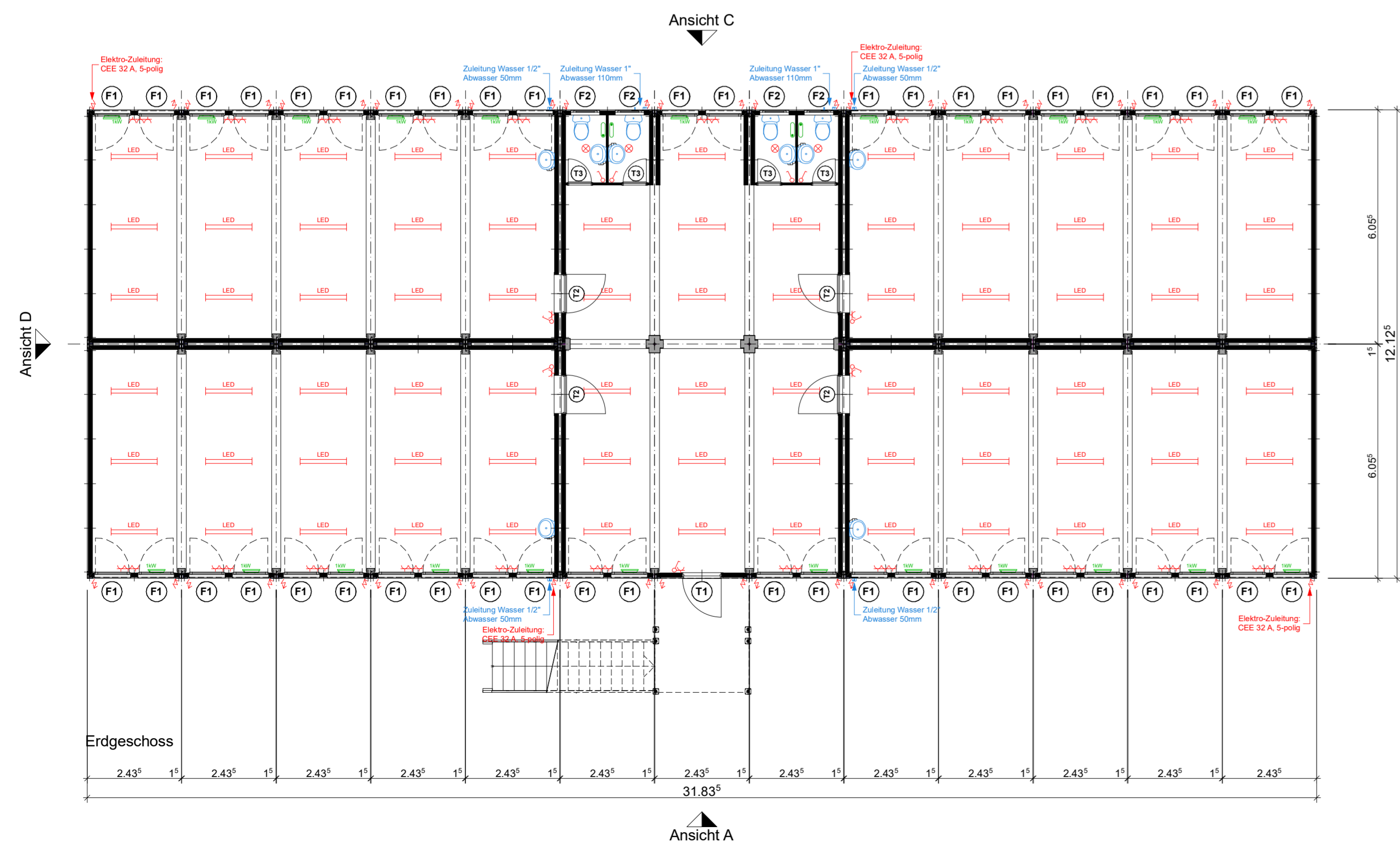
Ansicht D



Ansicht B



Ansicht C



1. Obergeschoss

Cubo Varia 3020 - Typ AR 0.17	
Abmessungen:	Raumhöhe: 2,50 m Aussenhöhe: 2,80 m am Sockel: 31,83' x 12,12' m am Dach: 31,83' x 12,12' m
Wärmedämmung:	Wand: 110 mm PIR-Schaum Boden: 110 mm PU-Schaum Dach: 140 mm PU-Schaum
Lackierung:	Wände: RAL 9010 Reinweiss Dachrahmen: RAL 5010 Enzianblau Bodenrahmen: RAL 9010 Reinweiss Eckrahmen: RAL 9010 Reinweiss
Ausführung Brandschutz:	
Decken:	Bekleidung RF1 15mm Gips mit Blech Deckenelement EI30
Wände:	EI30 PIR-Hartschaumplatten blechverkleidet
Rahmen:	RF1 kaltgewälzte Stahlprofile Stärke 3-4mm
Rahmen:	RF1 kaltgewälzte Stahlprofile Stärke 3-4mm
Ausführung Fenster:	
F1	DK-Fenster 1-fügelig Grösse: 94' x 120' mit Alu-Rolläden
F2	Sanitärfenster Grösse: 74' x 68' zum Kippen
Ausführung Türen:	
T1	MZ - Türe Voll 100 x 212' Panikschloss (B) KABA - Vorbereitet Aussen: Drücker Innen: Drücker
T2	Türe EI 30 Voll 100 x 212' KABA - Vorbereitet Aussen: Drücker Innen: Drücker
T3	ZK-Türe Voll 62' x 200' Frei / Besetzt Aussen: Drücker Innen: Drücker

Conducta Raumsysteme
 Objekt: Schulgebäude 2x 26 Module
 Plan: Grundriss und Ansichten
 Pl-Nr: AR17SG-020-A Mst: 1:100 Form: A1 Gez: cw SB: ...
 Datum: 11.03.26 Rev: ... Rge: ...

CONDUCTA AG
 Ringelsteinstrasse 6 | 4100 Birmensdorf | Tel: +41 (0)52 234 51 51
 CH-4100 Birmensdorf | Fax: +41 (0)52 234 51 50

Conducta

Bitte um Bestätigung und Retourrierung
 Datum: _____ Unterschrift: _____
 Firmenstempel: _____

Technische Änderungen vorbehalten