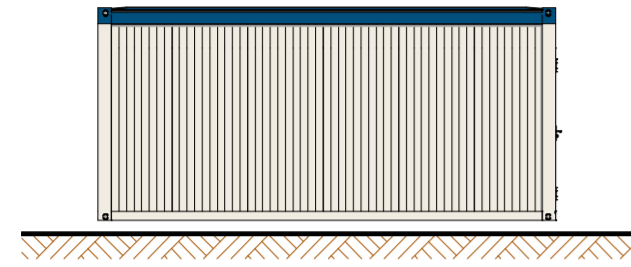
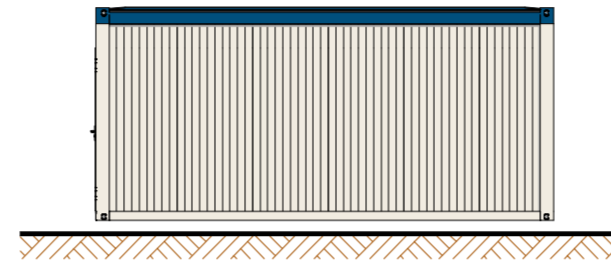


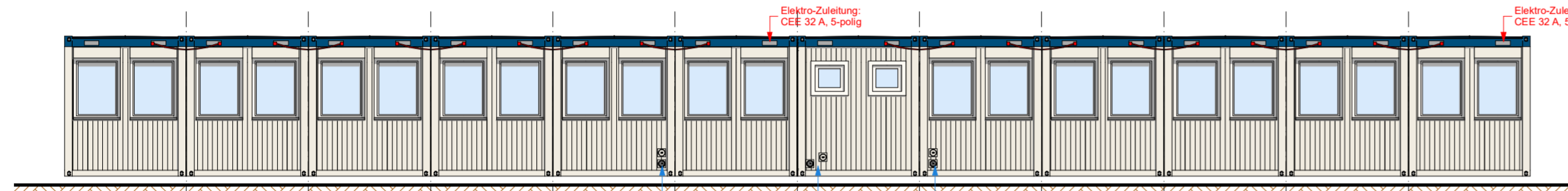
Ansicht A



Ansicht D



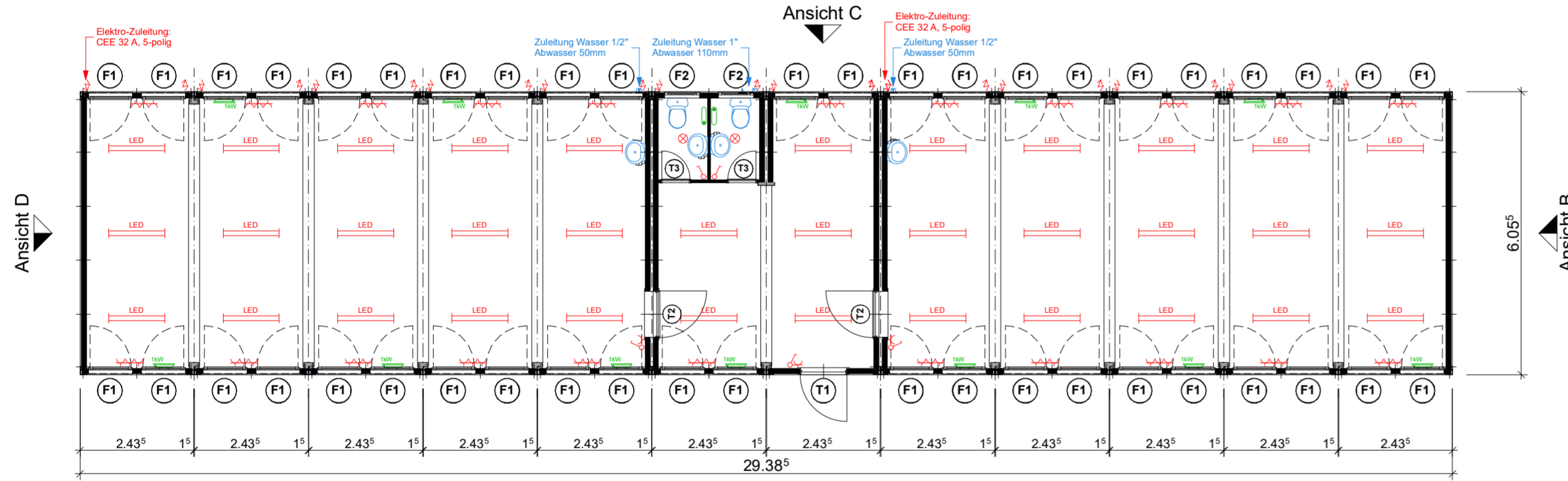
Ansicht B



Ansicht C

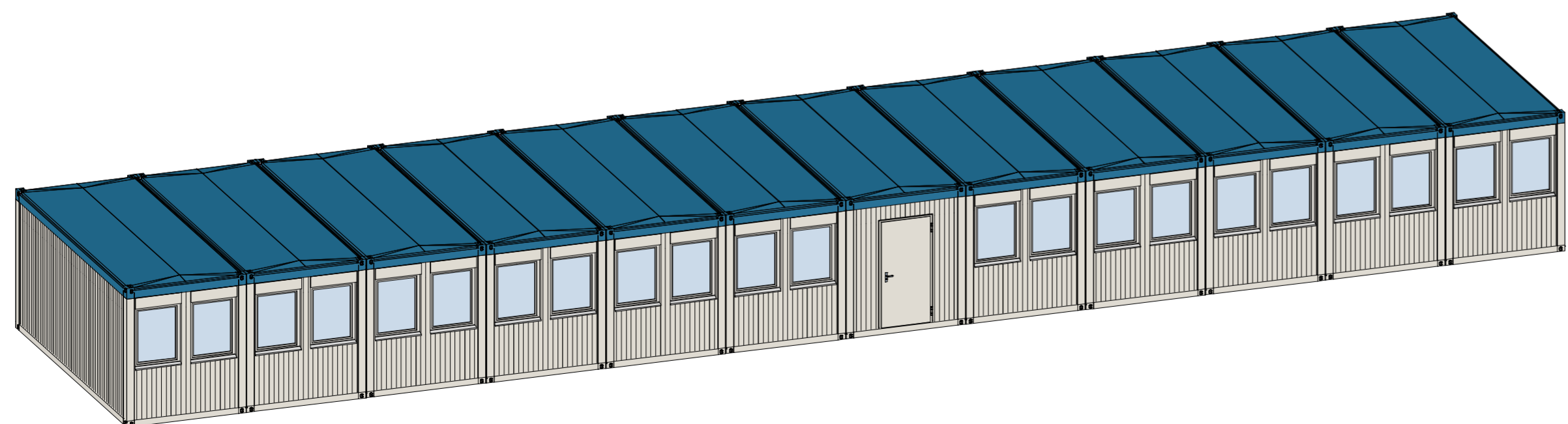
Ansicht C

Ansicht A



Ansicht D

Ansicht B



Cubo Varia 3040 - Typ AR 0.17			
Abmessungen:	Raumhöhe:	2.50 m	
	Aussenhöhe:	2.80 m	
	am Sockel:	29.38 ⁵ x 6.05 ⁵ m	
	am Dach:	29.38 ⁵ x 6.05 ⁵ m	
Wärmedämmung:	Wand:	110 mm PIR-Schaum	
	Boden:	110 mm PU-Schaum	
	Dach:	140 mm PU-Schaum	
Lackierung:	Wände:	RAL 9010 Reinweiss	
	Dachrahmen:	RAL 5010 Enzianblau	
	Bodenrahmen:	RAL 9010 Reinweiss	
	Eckrahmen:	RAL 9010 Reinweiss	
Ausführung Brandschutz:			
Decken:	Bekleidung RF1 Deckenelement EI30	15mm Gips mit Blech	
Wände:	EI30	PIR-Hartschaumplatten blechverkleidet	
Rahmen: Obergeschoss	RF1	kaltgewalzte Stahlprofile Stärke 3-4mm	
Rahmen: Erdgeschoss	RF1	kaltgewalzte Stahlprofile Stärke 3-4mm	
Ausführung Fenster:			
F1	DK-Fenster 1-flügelig	Grösse: 94 ⁵ x 120	mit Alu-Rollladen
F2	Sanitär Fenster	Grösse: 74 ⁵ x 68 ²	zum Kippen
Ausführung Türen:			
T1	MZ - Türe Voll 100 x 212 ⁵	Panikschloss (B) KABA - Vorbereitet Türschliesser	Aussen: Drücker Innen: Drücker
T2	Türe EI 30 Voll 100 x 212 ⁵	KABA - Vorbereitet	Aussen: Drücker Innen: Drücker
T3	ZK-Türe Voll 62 ⁵ x 200	Frei / Besetzt	Aussen: Drücker Innen: Drücker

Diese Zeichnung ist geistiges Eigentum der Condicta AG und darf ohne unsere schriftliche Genehmigung nicht Dritten zugänglich gemacht werden.	Condicta Raumsysteme			
	Objekt: Schulgebäude 12 Module			
	Plan: Grundriss und Ansichten			
	PI-Nr: AR17SG-002-A	Mst: 1:100	Form: A2	Gez: cw SB: ...
	Datum: 11.03.26	Rev:	Rge: ...	
	CONDECTA AG Stegackerstrasse 6 CH-8409 Winterthur Tel. +41 (0)52 234 51 51 Fax +41 (0)52 234 51 50			
Condicta				
Bitte um Bestätigung und Retournerung				
Datum: _____ Unterschrift, Firmenstempel:				

Technische Änderungen vorbehalten