

MODULA 5040

Typ SE 0.15

Aus der «Modula 5000»-Produktlinie: verschiedenste Konfigurationsmöglichkeiten für hohe Ansprüche, gepaart mit erstklassiger Wärmedämmung



41 %

unter dem Grenzwert für den Heizwärmebedarf*



2.60 m

Innenraumhöhe



36 dB

Schalldämmung**



Ständerbauweise

Die Module der «Modula 5040»-Produktlinie verfügen über einen massiven Stahlprofilrahmen, in dem die Wände in Ständerbauweise verbaut sind. Sie sind stapelbar und je nach blockweiser Anordnung sind bis drei Geschosse möglich. Die Erschliessung der oberen Geschosse erfolgt über offene oder integrierte Treppen. Die Raumhöhe beträgt 2.60 m, die Aussenhöhe der Module ist abhängig von der Anzahl Geschosse und beträgt 2.85 bis 3.20 m.

Die Dachentwässerung erfolgt über stirnseitig integrierte Regenrinnen im Dachelement, das anfallende Wasser wird durch Fallrohre in den vier Eckpfosten abgeleitet. Das Dach ist mehrlagig gedämmt, gesamthaft mit 260 mm Mineralwolle. Im Boden sind gesamthaft

280 mm Mineralwolle als Wärmedämmung verbaut. Die Aussenwand ist ebenfalls mehrlagig aufgebaut: aussen mit Profilstahlblech, innen mit beschichteter Spanplatte verkleidet, dazwischen 240 mm Mineralwolle. Die Innenwände sind mit beschichteten Spanplatten verkleidet.

Alle verbauten Fenster und Glaselemente sind dreifach isolierverglast. Sie können mit einem aufgesetzten Alu-Verbundraffstoren ergänzt werden. Die gedämmte Aussen-türe ist mit KABA-Einsteckschloss und Drückergarnitur versehen, der Zylinder ist kundenseitig zu stellen.

Dieser Typ wird individuell, auf den Bedarf abgestimmt konfiguriert und kann nur gekauft werden.

* Der Heizwärmebedarf beträgt 26.2 kWh/m² und wurde anhand eines definierten Mustergebäudes Cubo Varia 3040 ermittelt. Grenzwert gemäss Systemnachweis SIA 380/1: 44.9 kWh/m²

** Schallpegeldifferenz $D_{e, tot}$ gemäss SIA 181

TECHNISCHE DATEN

Wandaufbau

Aussenverkleidung aus verzinktem Profilstahlblech; Aussenhülle 0.55 mm stark, 10 mm Sickentiefe, auf verzinktem U-Stahl-Wandgerippe angebracht, 240 mm Mineralwolle, Dampfsperre aus 0.15 mm Polyäthylen-Folie; Innenverkleidung mit zweiseitig melaminharzbeschichteten Spanplatten 12 mm; U-Wert: 0.14 W/m²K *

Dachaufbau

Dachhaut aus verzinktem Profilblech 0.75 mm stark, Aussenhülle 40 mm Sickentiefe, belüftet, 260 mm Mineralwolle, Dampfsperre PE-Folie 0.2 mm; Innenverkleidung mit zweiseitiger, Gips-trockenbau-Platten 12.5 mm (Brandschutzklasse EI30), tapeziert; U-Wert: 0.13 W/m²K *

Bodenaufbau

Bodenbelag, Spanplatte, 280 mm Mineralwolle
Aussenhülle: Blindboden aus Flachblech;
U-Wert: 0.12 W/m²K *

Elektro

Komplette Elektroinstallation UP, Sanitärleitungen UP

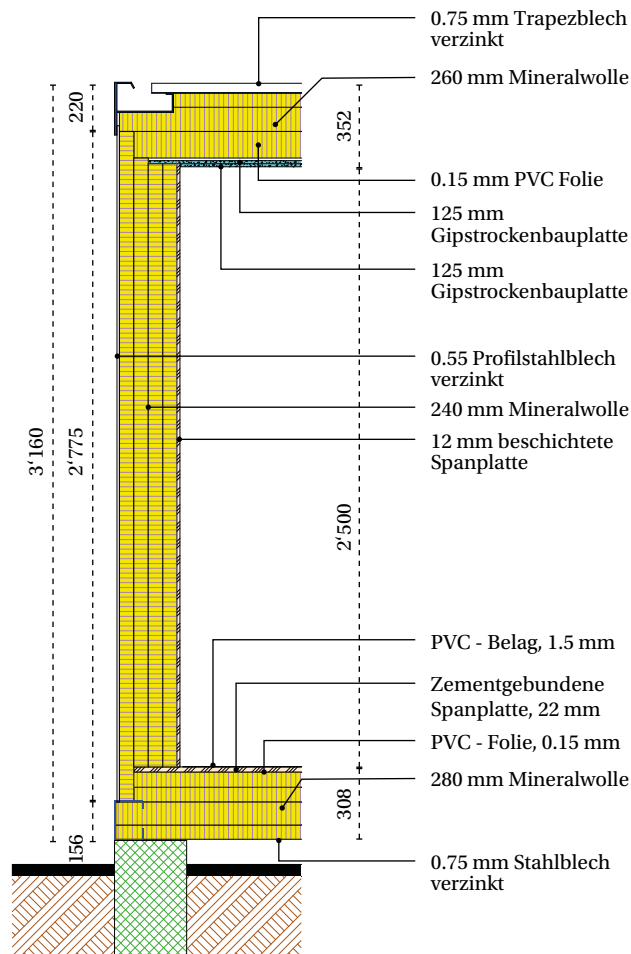
Raumhöhe

2.60 m

Stapelbarkeit

Bis 3-fach stapelbar, abhängig von der blockweisen Anordnung

SCHNITTZEICHNUNG



OPTIONAL

- Akustikdecke
- Anzahl, Grösse und Anordnung Türen/Fenster
- Klimatisierung
- Bodenbelag
- Wandverkleidung (Tapete, Keramikplatten)

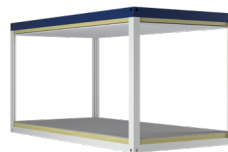
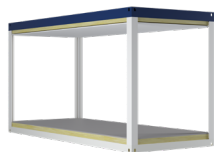
LACKIERUNG

Kauf

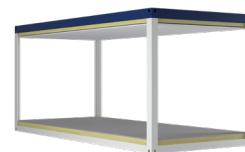
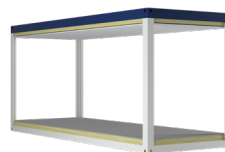
Gemäss Farbfächer RAL Classic
(ohne Signalfarben)

* Die U-Werte beziehen sich auf die angegebenen Dämmstärken im Gefach auf Basis λ_i

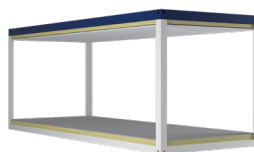
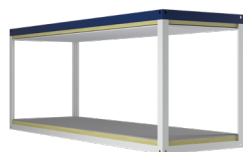
VERFÜGBARE GRÖSSEN



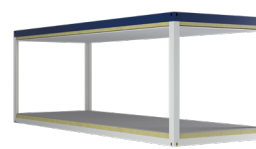
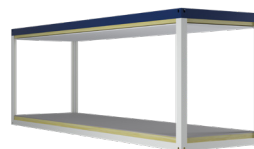
	M	M-B
<u>Aussenmasse (L x B x H)</u>	6'055 x 2'435 x 3'160 mm	6'055 x 2'990 x 3'160 mm
<u>Innenmasse (L x B x H)</u>	5'505 x 1'875 x 2'500 mm	5'505 x 2'440 x 2'500 mm



	L	L-B
<u>Aussenmasse (L x B x H)</u>	7'000 x 2'435 x 3'160 mm	7'000 x 2'990 x 3'160 mm
<u>Innenmasse (L x B x H)</u>	6'450 x 1'875 x 2'500 mm	6'450 x 2'440 x 2'500 mm



	XL	XL-B
<u>Aussenmasse (L x B x H)</u>	8'000 x 2'435 x 3'160 mm	8'000 x 2'990 x 3'160 mm
<u>Innenmasse (L x B x H)</u>	7'450 x 1'875 x 2'500 mm	7'450 x 2'440 x 2'500 mm



	XXL	XXL-B
<u>Aussenmasse (L x B x H)</u>	9'000 x 2'435 x 3'160 mm	9'000 x 2'990 x 3'160 mm
<u>Innenmasse (L x B x H)</u>	8'450 x 1'875 x 2'500 mm	8'450 x 2'440 x 2'500 mm

FENSTER & TÜREN

Neben Voll- und Halbpaneelen stehen zahlreiche Elemente mit Festverglasung, verschiedenen Fenstertypen und Türen zur Auswahl. Alle Elemente stehen nur in der Option «Kauf» zur Verfügung, da dieser Cubo-Varia-Typ grundsätzlich nur zum Kauf angeboten wird.

FENSTERELEMENTE



Kunststoff-Fenster

- 2-flügelig, 1'800 x 1'200 mm
- Dreh-Kipp-Beschläge
- 3-fache Isolierverglasung
- U-Wert Glas: 0.7 W/m²K
- Verbundraffstoren vorge-setzt



Kunststoff-Fenster

- 1-flügelig, 1'200 x 1'200 mm
- Dreh-Kipp-Beschläge
- 3-fache Isolierverglasung
- U-Wert Glas: 0.7 W/m²K
- Verbundraffstoren vorge-setzt



Kunststoff-Fenster

- 1-flügelig, 900 x 1'200 mm
- Dreh-Kipp-Beschläge
- 3-fache Isolierverglasung
- U-Wert Glas: 0.7 W/m²K
- Verbundraffstoren vorge-setzt



Kunststoff-Fenster

- 1-flügelig, 600 x 450 mm
- Kipp-Beschläge
- 3-fache Isolierverglasung
- U-Wert Glas: 0.7 W/m²K



Schaufenster 1.80 x 2.00 m

- Festverglasung
- Mit Kipp-Flügel
- Einscheibensicherheitsglas (ESG)



Schaufenster 1.80 x 2.00 m

- Festverglasung
- Einscheibensicherheitsglas (ESG)



Schaufenster 1.80 m x Raumhöhe

- Festverglasung
- Einscheibensicherheitsglas (ESG)



Schaufenster 1.80 m x Raumhöhe

- Festverglasung
- Mit Kipp-Flügel
- Einscheibensicherheitsglas (ESG)



Kunststoff-Fenster

- 1-flügelig, 900 x 600 mm
- Kipp-Beschläge
- 3-fache Isolierverglasung
- U-Wert Glas: 0.7 W/m²K



Kunststoff-Fenster

- 1-flügelig, 1'800 x 600 mm
- Kipp-Beschläge
- 3-fache Isolierverglasung
- U-Wert Glas: 0.7 W/m²K



Spezial-Fenster

- 3-teilig, 2'100 x 2'400 mm
- Dreh-Kipp-Beschläge
- Brüstung verglast
- 3-fache Isolierverglasung
- U-Wert Glas: 0.7 W/m²K
- Verbundraffstoren vorge-setzt



Spezial-Fenster

- 3-teilig, 2'100 x 1'200 mm
- Dreh-Kipp-Beschläge mitti-ger Flügel
- 3-fache Isolierverglasung
- U-Wert Glas: 0.7 W/m²K
- Verbundraffstoren vorge-setzt

TÜREN



Mehrwecktüre
1'000 x 2'000 mm

- Im Licht: 930 x 1'950 mm
- Bandung: links oder rechts
- Lackierung: RAL 9010 reinweiss
- U-Wert : 1.5 W/m²K



Alu-Türe
1'000 x 2'125 mm

- Im Licht: 930 x 2'060mm
- Bandung: links oder rechts
- Lackierung: RAL 9010 reinweiss



Mehrwecktüre
2'000 x 2'125 mm

- Im Licht 1'900 x 2'060mm
- Erstöffnender Flügel rechts
- Lackierung: RAL 9010 reinweiss



Alu-Türe
1'125 x 2'125 mm

- Im Licht 945 x 2'065 mm
- Bandung: links oder rechts
- Lackierung: RAL 9010 reinweiss



Alu-Türe
2'025 x 2'125 mm

- Gehflügel 1'100 mm
- Bandung: links oder rechts
- Lackierung: RAL 9010 reinweiss



Alu-Türe
2'125 x 2'125 mm

- Flügel symmetrisch
- Bandung: links oder rechts
- Lackierung: RAL 9010 reinweiss

Kontaktieren Sie uns.

Jetzt QR-Code scannen/klicken und den für Sie zuständigen Conducta Fachberater finden.