



Conducta

CUBO VARIA 1040

Typ Basic

Aus der «Cubo Varia 1000»-Produktlinie:
die Einstiegslinie in das modulare Bauen



2.50 m
Innenraumhöhe



22 dB
Schalldämmung*



Ständerbauweise

Die Module der «Cubo Varia 1040»-Produktlinie sind die kostengünstige Variante für die Baustelle und überall dort, wo keine Ansprüche an die Wärmedämmung gestellt werden. In den massiven Stahlprofilrahmen werden auswechselbare Wand-Elemente von 87 mm Stärke verbaut. Die Anordnung von Fenstern und Türen ist Stirnseitig geplant.

Die Module verfügen über eine Regenrinne, das Dachwasser wird über integrierte Fallrohre abgeleitet. Die Dachschale ist mit 60 mm Mineralwolle und 20 mm Polystyrol gedämmt. Die Deckenverkleidung besteht aus beidseitig beschichteten Spanplatten E1, V20, 10 mm stark in Weiss. Der Boden ist mit 120 mm Mineralwolle gedämmt.

Das verbaute zweifach isolierverglaste, Kunststoff-Dreh-Kipp-Fenster ist mit einem Alu-Rollladen ergänzt. Die Aussentüre ist mit einem Profilzylinder Einsteckschloss und einer Drückergarnitur versehen. Der Innenraum ist mit einem robusten, strapazierfähigen PVC-Bodenbelag ausgelegt.

Die Module sind stapelbar und je nach blockweiser Anordnung sind bis drei Geschosse möglich. Die Erschliessung der oberen Geschosse erfolgt über offene Treppentürme oder Stahl-Ausstentreppe.

* Schallpegeldifferenz $D_{e, tot}$ gemäss SIA

TECHNISCHE DATEN

Wandaufbau

Rahmen-Paneel mit Aussenverkleidung aus verzinktem Profilstahlblech, 60 mm Mineralwolle, innen beschichtete Spanplatte;
U-Wert: 0.64 W/m²K *

Dachaufbau

Blech, 60 mm Mineralwolle und 20 mm Polystyrol, beschichtete Spanplatte;
U-Wert: 0.51 W/m²K *

Bodenaufbau

Blech, 120 mm Mineralwolle, Spanplatte, PVC-Belag; U-Wert: 0.59 W/m²K *

Elektro

Komplette Elektroinstallation UP, CEE32A
Ein-/ Ausgangskombination

Raumhöhe

2.50 m

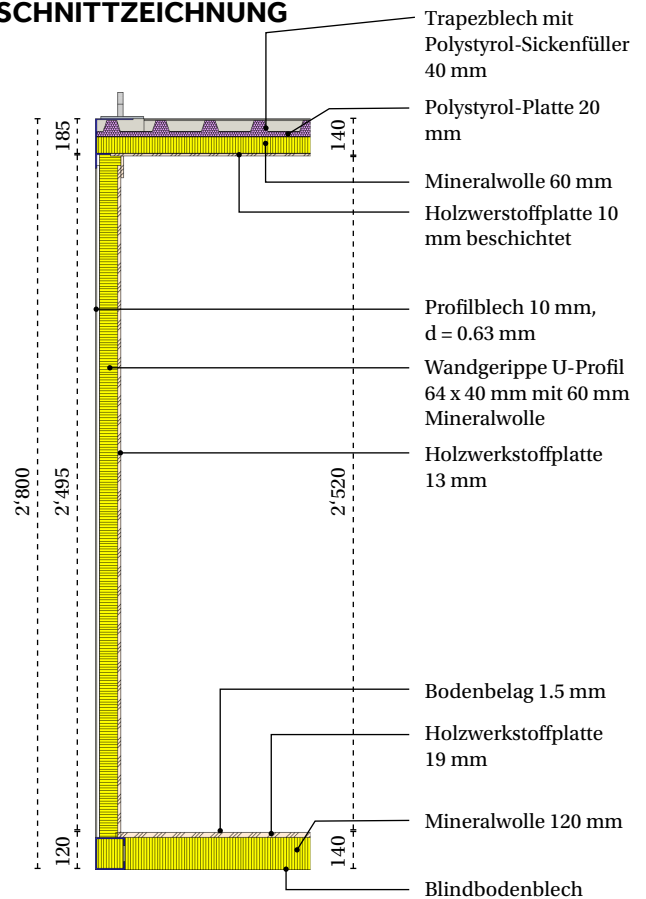
Stapelbarkeit

Bis 3-fach stapelbar, abhängig von der blockweisen Anordnung

LACKIERUNG

RAL 9002 grauweiss

SCHNITTZEICHNUNG



* Die U-Werte beziehen sich auf die angegebenen Dämmstärken im Gefach auf Basis λ_i

VERFÜGBARE GRÖSSEN



6.1

Aussenmasse (L x B x H)	6'055 x 2'500 x 2'800 mm
Innenmasse (L x B x H)	5'885 x 2'228 x 2'500 mm
Gewicht	ca. 2'050 kg

6.2

Aussenmasse (L x B x H)	6'055 x 3'000 x 2'800 mm
Innenmasse (L x B x H)	5'885 x 2'728 x 2'500 mm
Gewicht	ca. 2'130 kg



FENSTER & TÜREN

Standardmässig sind zweifach verglaste, einflügelige Kunststoff-Dreh-Kipp-Fenster mit Kunststoff-Rollladen und als Aussentüre eine rechtsgebandete Türe aus verzinktem Stahlblech verbaut.

FENSTERELEMENTE



Miete/Kauf

Kunststoff-Fenster mit Rollladen

- 2'150 x 1'355 mm
- Dreh-/ Kipp-Beschlag
- 2-fach Isolierverglasung
- Alu-Rollladen mit Gurtkasten
- U-Wert: Glas 1.1 W/m² K

TÜREN



Miete/Kauf

ZK-Türe

875 x 2'125 mm

- Im Licht: 810 x 2'065 mm
- Bandung: rechts
- Lackierung: RAL 9002 grauweiss
- U-Wert: 1.9 W/m²K



Miete/Kauf

ZK-Türe

875 x 2'125 mm

- Im Licht: 810 x 2'065 mm
- Bandung: links
- Lackierung: RAL 9002 grauweiss
- U-Wert: 1.9 W/m²K

Kontaktieren Sie uns.

Jetzt QR-Code scannen/klicken und den für Sie zuständigen Conducta Fachberater finden.