

CUBO VARIA 3020

Typ TE 0.17

Aus der «Cubo Varia 3000»-Produktlinie: die Einstiegslinie in das modulare Bauen mit erstklassiger Wärmedämmung



14 %
unter dem Grenzwert für
den Heizwärmebedarf*



2.50 m
Innenraumhöhe



27 dB
Schalldämmung **



Austauschbare
Wand-Elemente

Die Module der «Cubo Varia 3020»-Produktlinie sind in verschiedenen Grössen erhältlich, die der ISO-Norm entsprechen, was zahlreiche Vorteile bietet. Er besteht aus einem massiven Stahlprofilrahmen, in den austauschbare PU-Wand-Elemente mit einer Stärke von 120 mm verbaut sind. Diese Konstruktion ermöglicht eine flexible Anordnung von Fenstern und Türen. Die Dachentwässerung wird durch eine umlaufende Regenrinne gewährleistet, wobei das Dachwasser über die vier Eckpfosten abgeleitet wird. Die Dachschaale ist mit 125 mm PU-Schaum gefüllt. Die Akustikdecke besteht aus 60 mm Mineralwolle mit 0.55 mm Blech verkleidet. Für die Bodenisolierung wird 130 mm PU-Schaum verwendet.

Innen sind alle Wände mit in RAL 9010 lackiertem Blech verkleidet, was eine saubere und gleichmässige Optik

schaft. Die standardmässig eingebauten Fenster sind einflügelige, dreifach isolierverglaste Dreh-Kipp-Fenster, die mit einem Aluminium-Rollladen ergänzt sind, was eine hohe Energieeffizienz gewährleistet. Die gedämmte Aussentüre ist mit einem KABA-Einsteckschloss und einer Drückergarnitur ausgestattet, der Zylinder ist kundenseitig zu stellen. Der Innenraum ist mit einem strapazierfähigen PVC-Bodenbelag ausgelegt, der robust und langlebig ist.

Die Module sind stapelbar und je nach blockweiser Anordnung sind bis drei Geschosse möglich. Die Erschliessung der oberen Geschosse erfolgt über offene Treppentürme oder Stahl-Aussentreppen.

* Der Heizwärmebedarf beträgt 37.8 kWh/m² und wurde anhand eines definierten Mustergebäudes Cubo Varia 3020 ermittelt.
Grenzwert gemäss Systemnachweis SIA3 80/1: 44.2 kWh/m²

** Schallpegeldifferenz D_{e, tot} gemäss SIA 181

TECHNISCHE DATEN

Wandaufbau

PU-Paneel mit Aussenverkleidung aus verzinktem Profilstahlblech, 120 mm PU-Schaum, innen glattes Blech; U-Wert: $0.17 \text{ W/m}^2\text{K}^*$

Dachaufbau

Blech, 125 mm PU-Schaum, Gipsfaserplatte, Blech; U-Wert: $0.14 \text{ W/m}^2\text{K}^*$

Deckenaufbau

Akustikdecke aus 60 mm Mineralwolle mit 0.55 mm Blech verkleidet

Bodenaufbau

130 mm PU-Schaum, Spanplatte, PVC-Belag; U-Wert: $0.16 \text{ W/m}^2\text{K}^*$

Elektro

Komplette Elektroinstallation UP, CEE32A Ein-/Ausgangskombination, Elektrokonvektor: 1 kW mit Thermostat

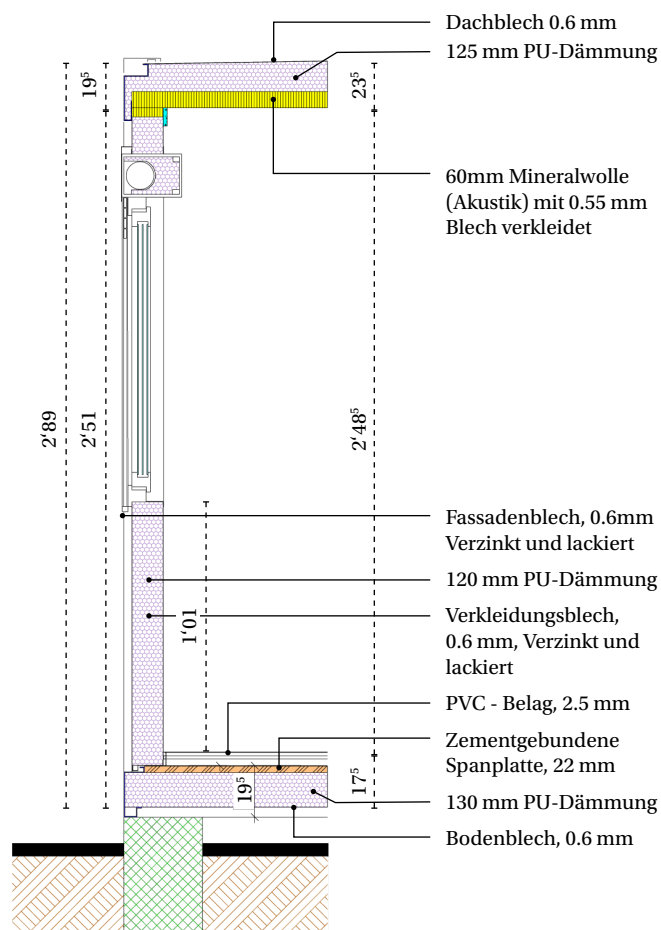
Raumhöhe

2.50 m




Stapelbarkeit

Bis 3-fach stapelbar, abhängig von der blockweisen Anordnung

SCHNITTZEICHNUNG



OPTIONAL

-  Sonderausführungen bezüglich Grösse, Anzahl und Anordnung von Türen und Fenstern; Raumhöhe
-  Klimatisierung
-  Gitter zu Fenstern und Türen

LACKIERUNG

Miete und Occasionen

Wand und Rahmen: RAL 9010 reinweiss
Dachrahmen: RAL 5010 enzianblau

Kauf

Gemäss Farbfächer RAL Classic
(ohne Signalfarben)

* Die U-Werte beziehen sich auf die angegebenen Dämmstärken im Gefach auf Basis λ_i

VERFÜGBARE GRÖSSEN



XS

Aussenmasse (L x B x H)	2'989 x 2'435 x 2'890 mm
Innenmasse (L x B x H)	2'689 x 2'135 x 2'500 mm
Gewicht	ca. 1'250 kg

S

Aussenmasse (L x B x H)	4'885 x 2'435 x 2'890 mm
Innenmasse (L x B x H)	4'585 x 2'135 x 2'500 mm
Gewicht	ca. 1'650 kg



M

Aussenmasse (L x B x H)	6'055 x 2'435 x 2'890 mm
Innenmasse (L x B x H)	5'755 x 2'165 x 2'500 mm
Gewicht	ca. 1'900 kg

L

Aussenmasse (L x B x H)	7'335 x 2'435 x 2'890 mm
Innenmasse (L x B x H)	7'035 x 2'165 x 2'500 mm
Gewicht	ca. 2'200 kg



FENSTER & TÜREN

Standardmässig sind ein oder zwei einflügelige Kunststoff-Fenster mit Alu-Rollläden und eine rechts gebandete Mehrzwecktüre verbaut. Es stehen verschiedene Optionen zur Auswahl, um die Module mit anderen oder zusätzlichen Fenstern bzw. Türen auszustatten.

FENSTERELEMENTE



Miete / Kauf

Kunststoff-Fenster mit Rollläden

- 1-flügelig, 900 x 1'350 mm
- Dreh-Kipp-Beschläge, links oder rechts
- 3-fache Isolierverglasung
- U-Wert Glas: 0.7 W/m²K
- Alu-Rollläden



Miete / Kauf

Kunststoff-Fenster

- 1-flügelig, 600 x 450 mm
- Kipp-Beschläge
- 3-fach Isolierverglasung
- U-Wert Glas: 0.7 W/m²K



Miete / Kauf

Schaufenster 1.80 x 2.00 m

- Festverglasung
- Einscheibensicherheitsglas (ESG)



Kauf

Schaufenster 1.80 x 2.00 m

- Festverglasung
- Mit Kipp-Flügel
- Einscheibensicherheitsglas (ESG)



Kauf

Schaufenster 1.80 m x Raumhöhe

- Festverglasung
- Einscheibensicherheitsglas (ESG)



Kauf

Schaufenster 1.80 m x Raumhöhe

- Festverglasung
- Mit Kipp-Flügel
- Einscheibensicherheitsglas (ESG)



Kauf

Kunststoff-Fenster

- 1-flügelig, 900 x 1'200 mm
- Dreh-Kipp-Beschläge, links oder rechts
- 3-fache Isolierverglasung
- U-Wert Glas: 0.7 W/m²K



Kauf

Kunststoff-Fenster mit Rollläden

- 2-flügelig, 1'800 x 1'350 mm
- Dreh-Kipp-Beschläge, Setzholz
- 3-fache Isolierverglasung
- U-Wert Glas: 0.7 W/m²K
- Alu-Rollläden



Kauf

Kunststoff-Fenster

- 2-flügelig, 1'800 x 1'350 mm
- Dreh-Kipp-Beschläge, Setzholz
- 3-fache Isolierverglasung
- U-Wert Glas: 0.7 W/m²K

TÜREN



Miete / Kauf

Mehrzwecktüre 1'000 x 2'000 mm

- Im Licht: 930 x 1'950 mm
- Bandung: links oder rechts
- Lackierung: RAL 9010 reinweiss
- U-Wert: 1.3 W/m²K



Miete / Kauf

Alu-Türe 1'125 x 2'125 mm

- Im Licht: 945 x 2'065 mm
- Bandung: links oder rechts
- Lackierung: RAL 9010 reinweiss



Miete / Kauf

Mehrzweck-Türe 2'000 x 2'000 mm

- Im Licht: 1'900 x 1'950 mm
- Erstöffnender Flügel rechts
- Lackierung: RAL 9010 reinweiss



Miete / Kauf

Alu-Türe 2'025 x 2'125 mm

- Breite Gehflügel: 1'100 mm
- Bandung: links oder rechts
- Lackierung: RAL 9010 reinweiss



Kauf

Alu-Türe 2'125 x 2'125 mm

- Flügel symmetrisch
- Bandung: links oder rechts
- Lackierung: RAL 9010 reinweiss



Kauf

Mehrzweck-Türe 875 x 2'000 mm

- Im Licht: 800 x 1'950 mm
- Bandung: links oder rechts
- Lackierung: RAL 9010 reinweiss

Kontaktieren Sie uns.

Jetzt QR-Code scannen/klicken und den für Sie zuständigen Condicta Fachberater finden.