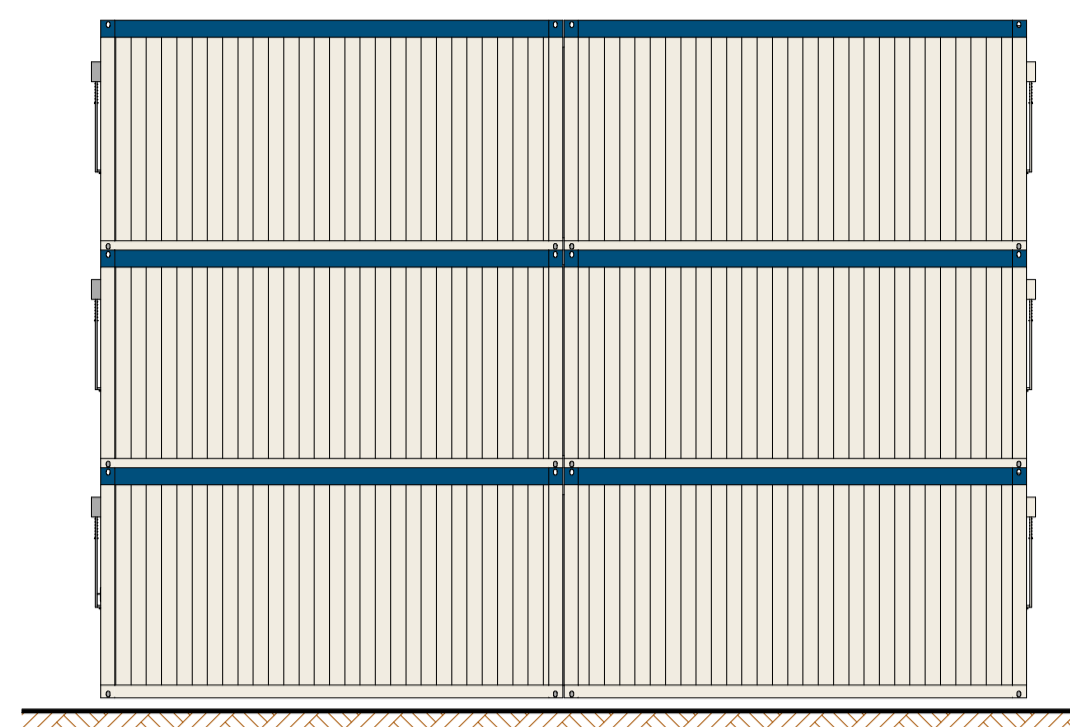
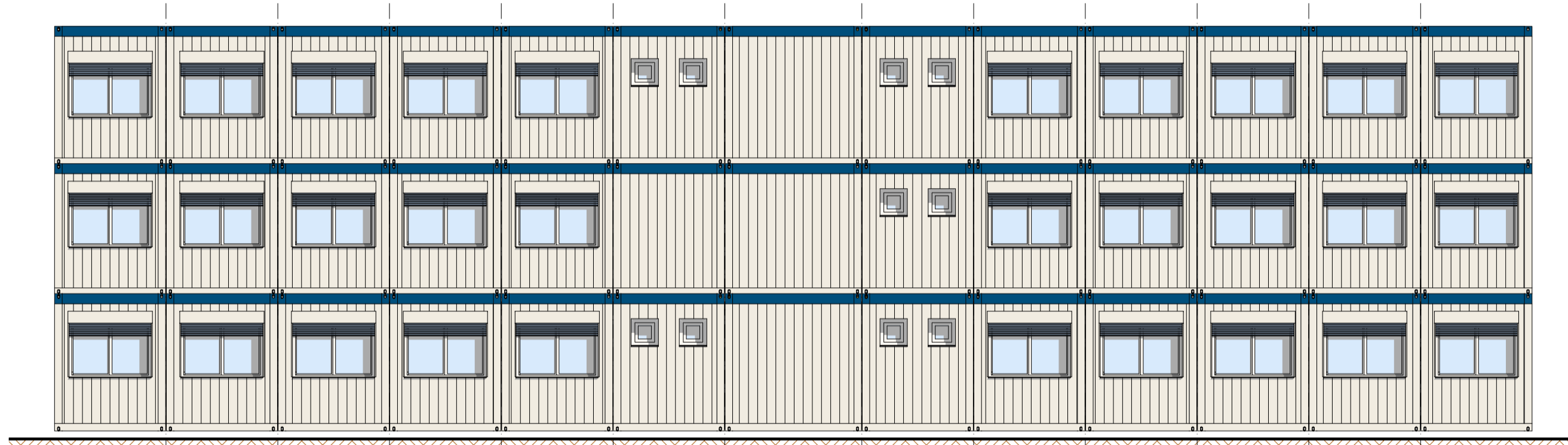
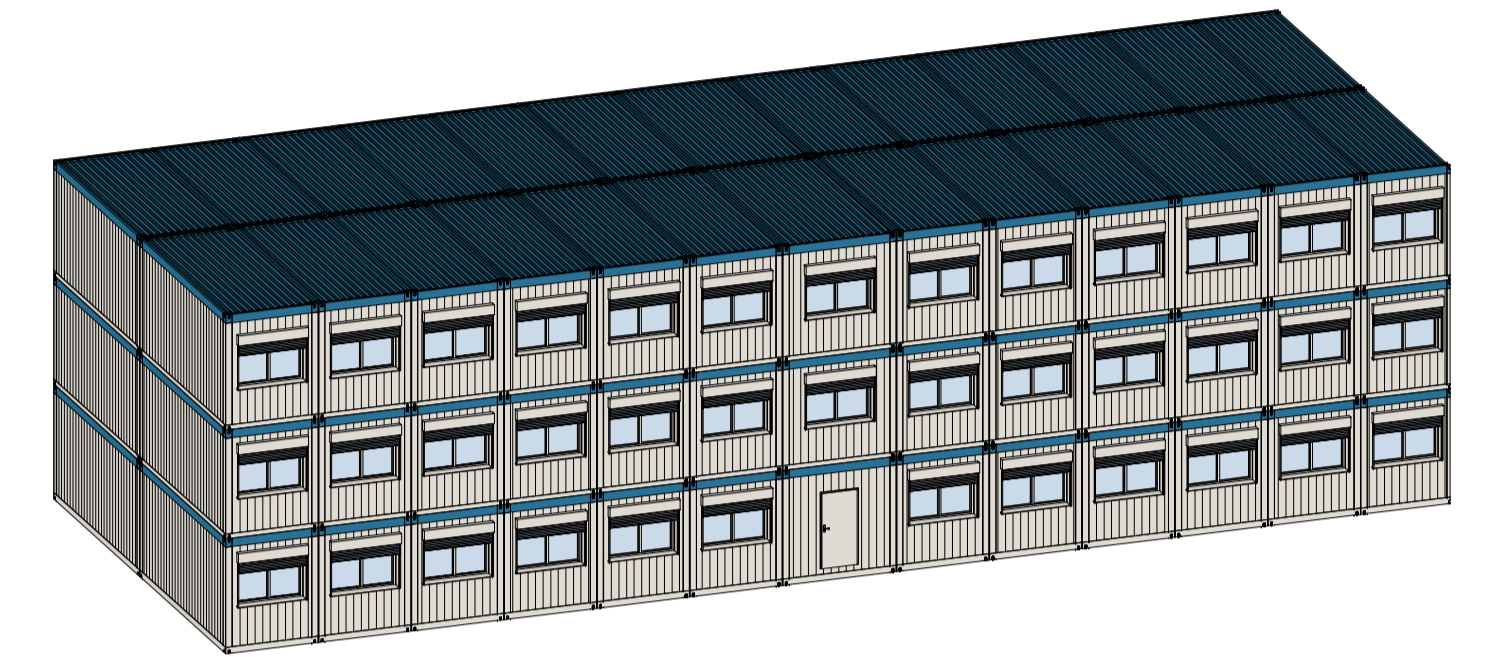


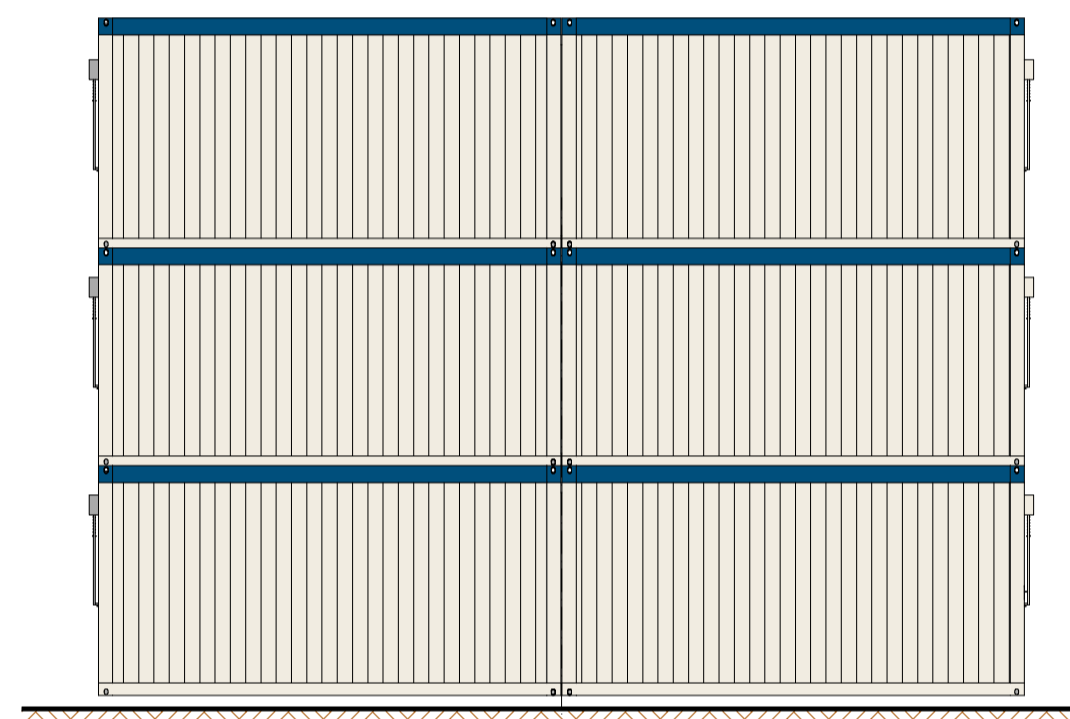
Ansicht A



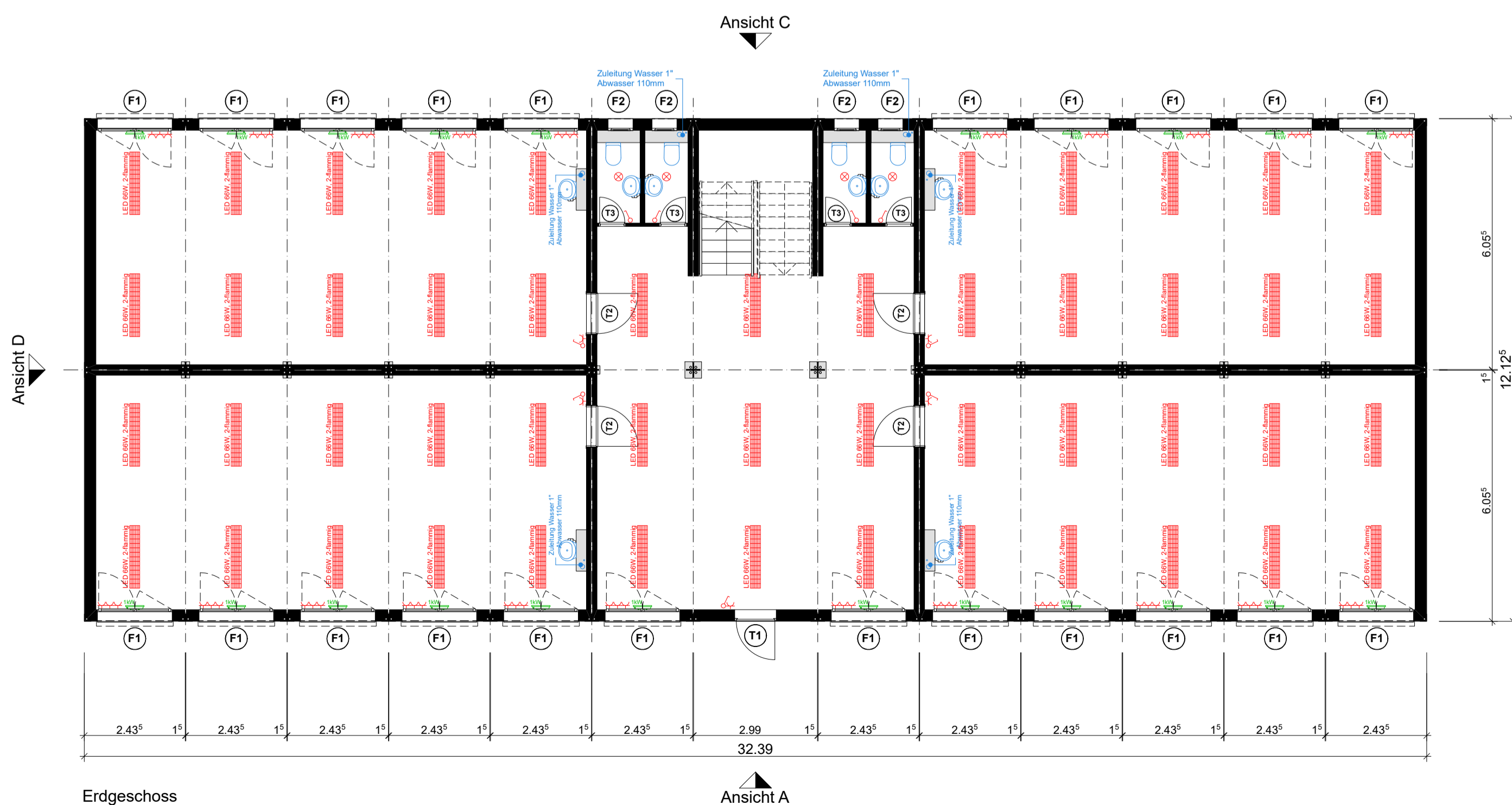
Ansicht B



Ansicht C

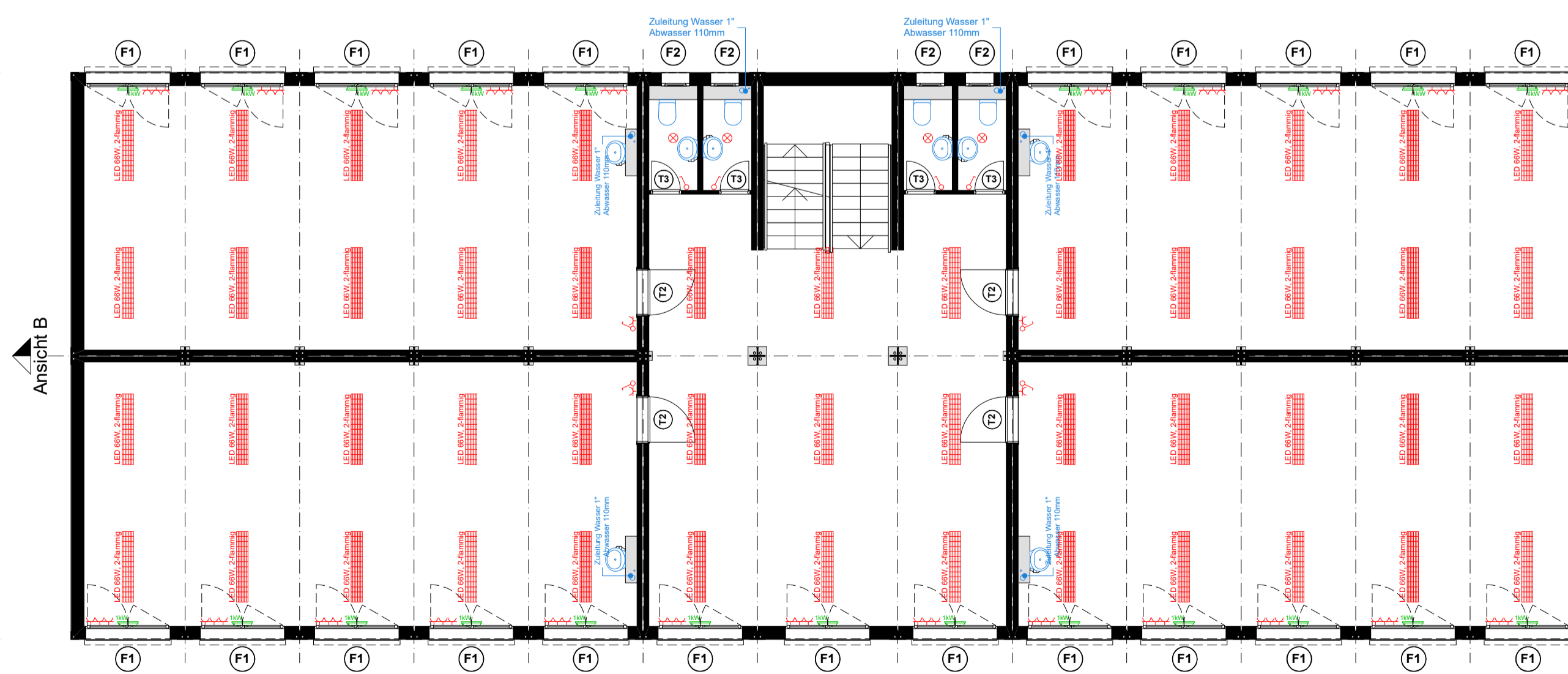


Ansicht D



Erdgeschoss

Ansicht A



1. Obergeschoss und 2. Obergeschoss

Modula 5040 - Typ SE 0.15

Abmessungen:	Raumböhe:	2,60 m
	Aussenhöhe EG:	3,01 m
	Aussenhöhe 1.OG:	2,85 m
	Aussenhöhe 2.OG:	3,01 m
	am Sockel:	32,39 x 12,12 ⁵ m
	am Dach:	32,39 x 12,12 ⁵ m
Wärmedämmung:	Wand EG+OG:	240 mm Mineralwolle
	Boden EG:	280 mm Mineralwolle
	Dach EG+1.OG:	100 mm Mineralwolle
	Boden 1.OG+2.OG:	100 mm Mineralwolle
	Dach OG:	260 mm Mineralwolle
Lackierung:	Wände:	RAL 9010 Reinweiss
	Dachrahmen:	RAL 5010 Enzianblau
	Bodenrahmen:	RAL 9010 Reinweiss
	Eckrahmen:	RAL 9010 Reinweiss

Ausführung Brandschutz:

Decken: Verkleidung E130-RF1 Zx 12⁵mm Gips mit Blech

Ausführung Fenster:

F1	DK-Fenster 2-flügelig	Grösse: 180 x 120	mit Raffellen
F2	Sanitärfenster	Grösse: 60 x 45	zum Kippen

Ausführung Türen:

T1	MZ-1 - Türe NovaPorta Premio 1000 x 200	Panikschloss (B) KABA - Vorbereitet Türschliesser	Aussen: Drücker Innen: Drücker
T2	Türe E1 30 Woll 100 x 212 ⁵	KABA - Vorbereitet	Aussen: Drücker Innen: Drücker
T3	ZK-Türe Woll 62 ⁵ x 200	Frei / Besetzt	Aussen: Drücker Innen: Drücker

Conducta Raumsysteme

Objekt: Schulgebäude 3x 26 Module

Plan: Grundriss und Ansichten

PI-Nr: ARSG-021-A Mst: 1:100 Form: A1 Gez: cw SB: ...

Datum: 03.07.23 Rev: ... Rge: ...

Conducta

Bitte um Bestätigung und Retournerung

Datum: Unterschrift, Firmenstempel:

Technische Änderungen vorbehalten