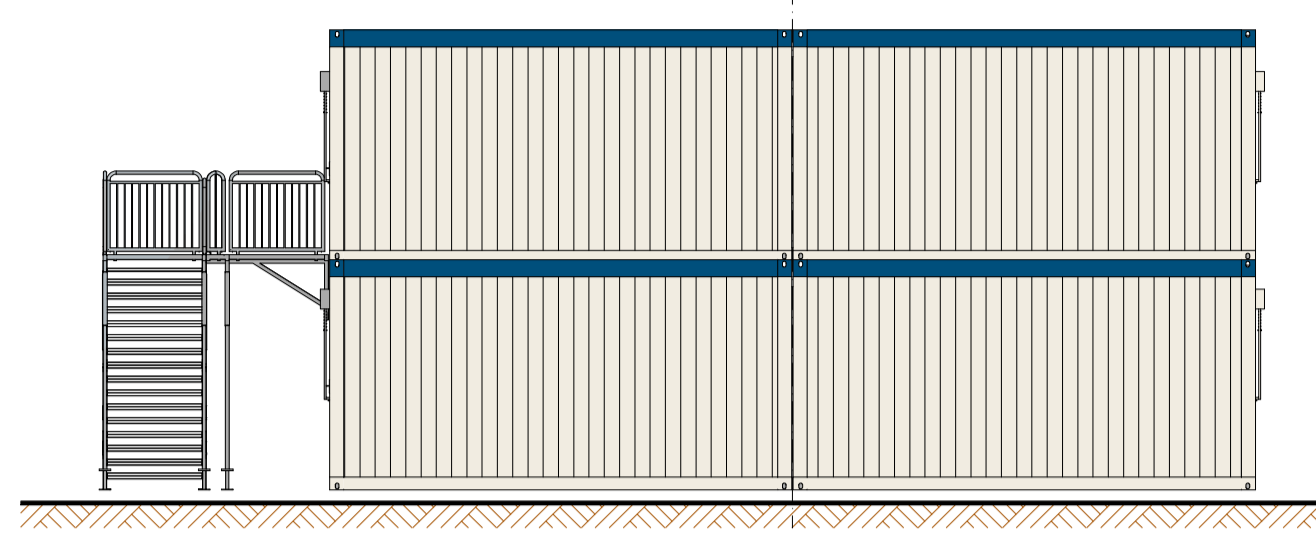
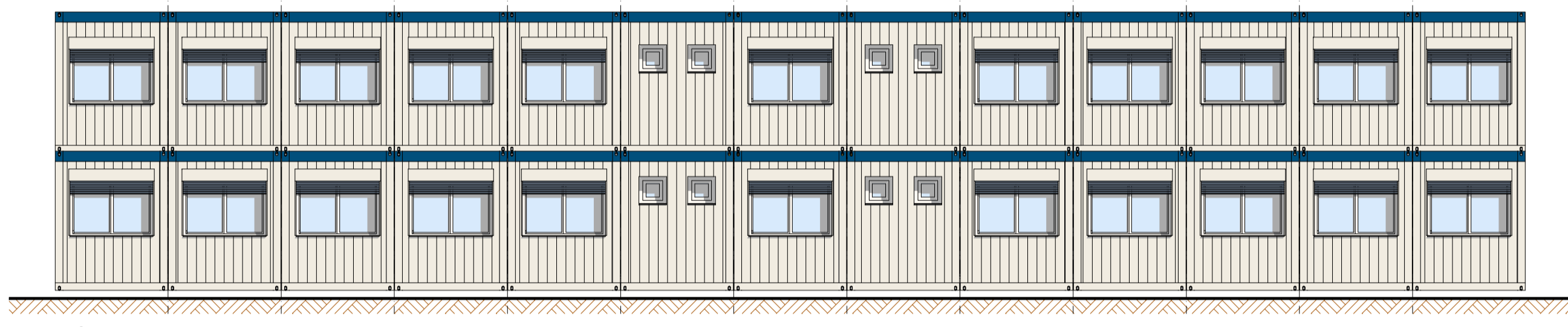




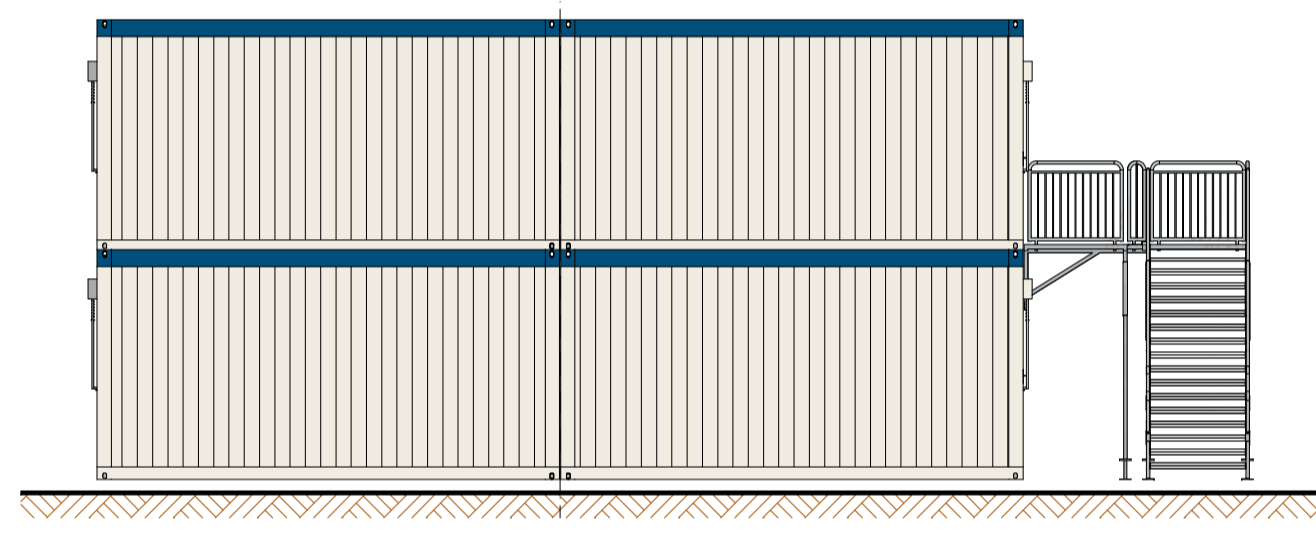
Ansicht A



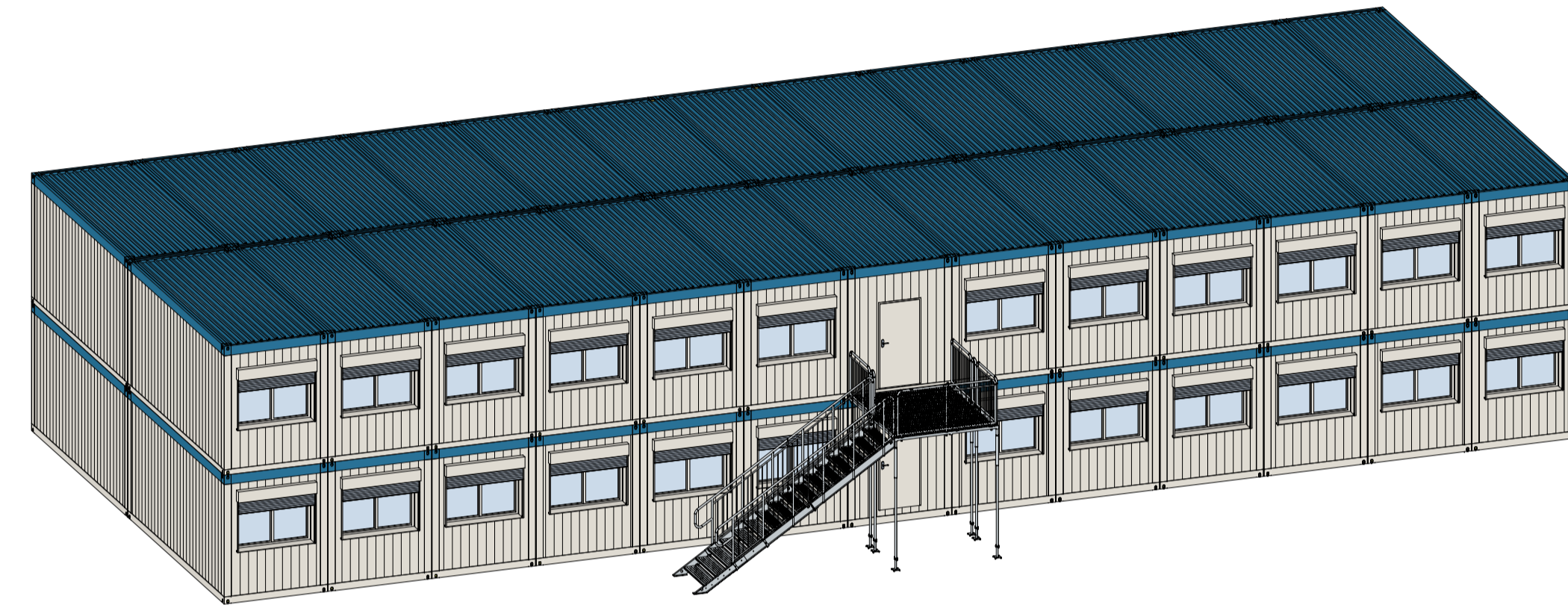
Ansicht B



Ansicht C



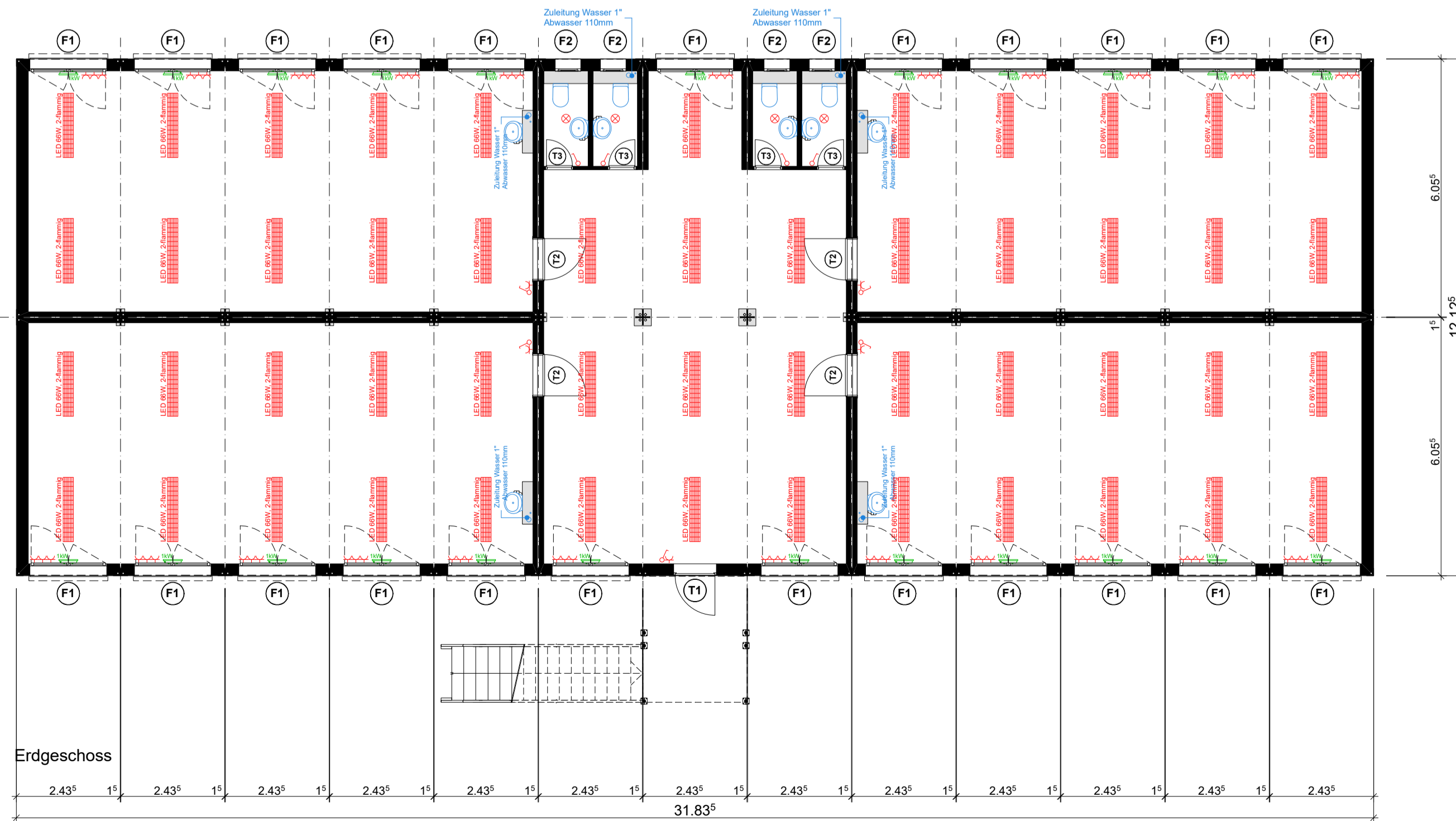
Ansicht D



Ansicht C

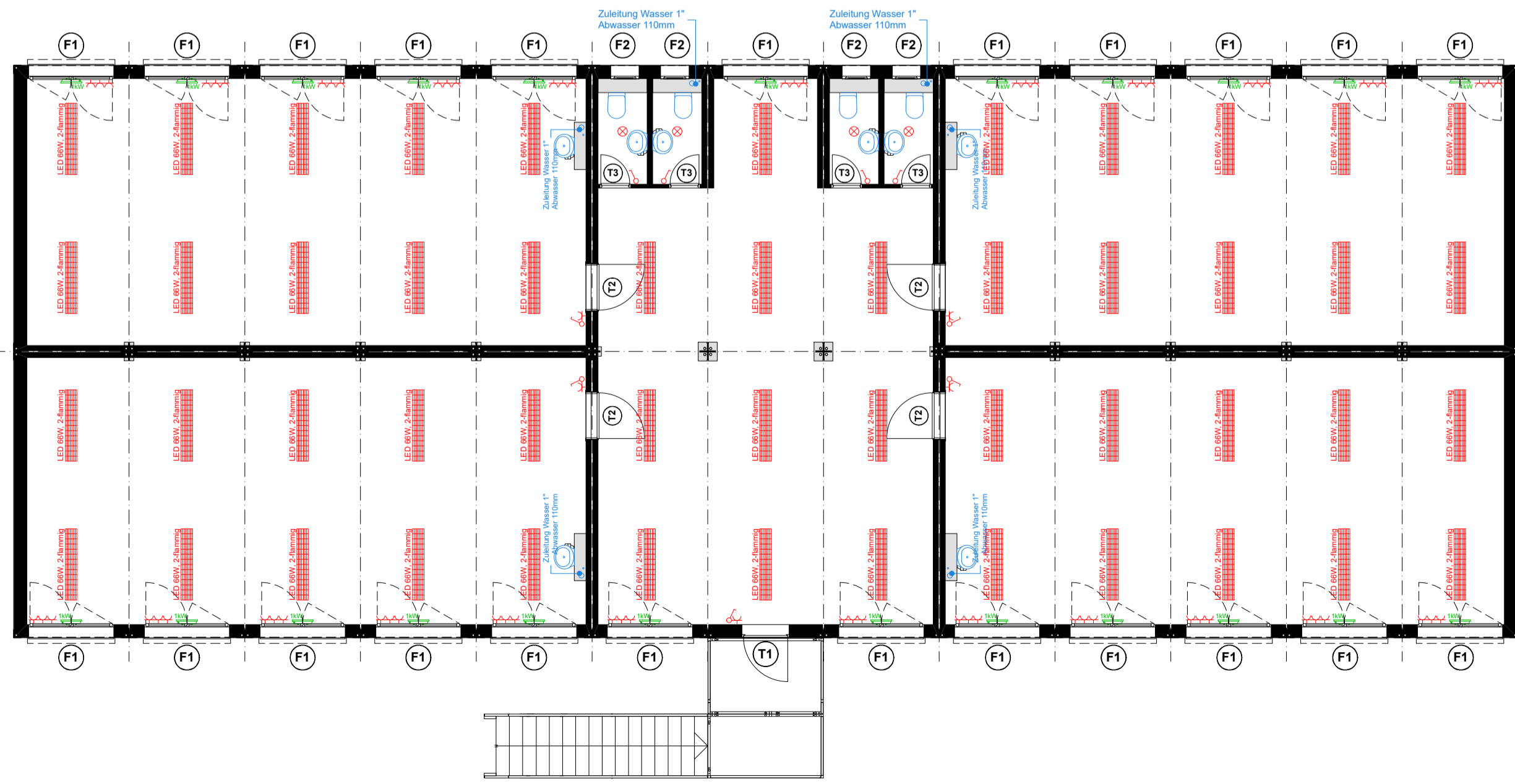
Ansicht D

Ansicht B



Erdgeschoss

Ansicht A



1. Obergeschoss

Cubo Varia 5040 - Typ SE 0.15

Abmessungen:	Raumhöhe:	2.60 m
	Aussenhöhe EG:	3.01 m
	Aussenhöhe OG:	31.83, x 12.12, m
	am Sockel:	31.83, x 12.12, m
	am Dach:	31.83, x 12.12, m
Wärmedämmung:	Wand EG+OG:	240 mm Mineralwolle
	Boden EG:	280 mm Mineralwolle
	Dach EG:	100 mm Mineralwolle
	Boden OG:	100 mm Mineralwolle
	Dach OG:	260 mm Mineralwolle
Lackierung:	Wände:	RAL 9010 Reinweiss
	Dachrahmen:	RAL 5010 Enzianblau
	Bodenrahmen:	RAL 9010 Reinweiss
	Eckrahmen:	RAL 9010 Reinweiss

Ausführung Brandschutz:

Decken: Verkleidung E130-RF1 2x 12mm Gips mit Blech

Ausführung Fenster:

F1	DK-Fenster 2-flügelig	Grösse: 180 x 120	mit Raffellen
F2	Sanitärfenster	Grösse: 60 x 45	zum Kippen

Ausführung Türen:

T1	MZ-1 - Türe NovaPorta Premio 1000 x 200	Panikschloss (B) KABA - Vorbereitet Türschliesser	Aussen: Drücker Innen: Drücker
T2	Türe E1 30 Woll 100 x 212²	KABA - Vorbereitet	Aussen: Drücker Innen: Drücker
T3	ZK-Türe Woll 62² x 200	Frei / Besetzt	Aussen: Drücker Innen: Drücker

Conducta Raumsysteme

Objekt: Schulgebäude 2x 26 Module

Plan: Grundriss und Ansichten

PI-Nr: ARSG-020-A Mst: 1:100 Form: A1 Gez: cw SB: ...

Datum: 03.07.23 Rev: ... Rge: ...

Bitte Zeichnung für projektierte Eigenschaften bei Condicta AG und darf ohne unsere schriftliche Genehmigung nicht weitergegeben werden.

CONDUCTA AG
Bögenstrasse 6 Tel. +41 (0)52 234 51 51
CH-8409 Wetzlar Fax +41 (0)52 234 51 50

Conducta

Bitte um Bestätigung und Retournierung

Datum: Unterschrift, Firmenstempel

Technische Änderungen vorbehalten