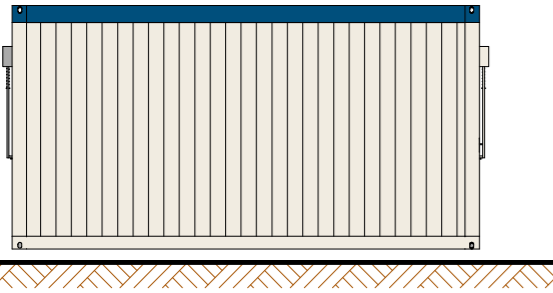
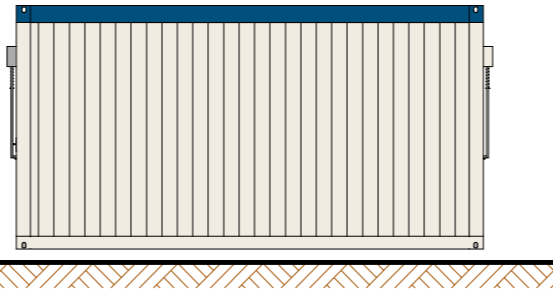


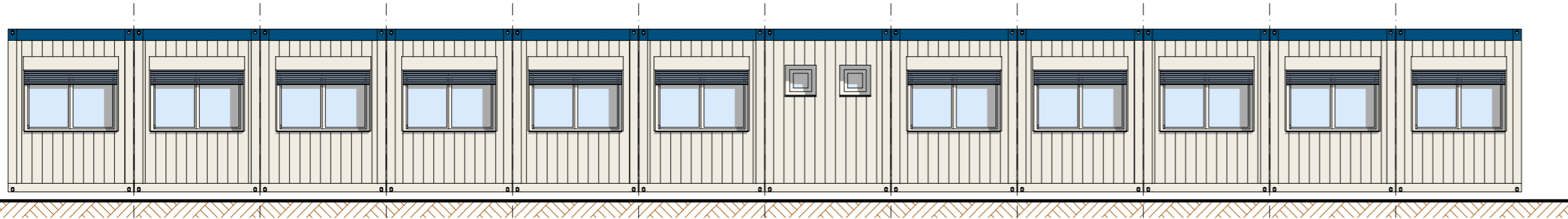
Ansicht A



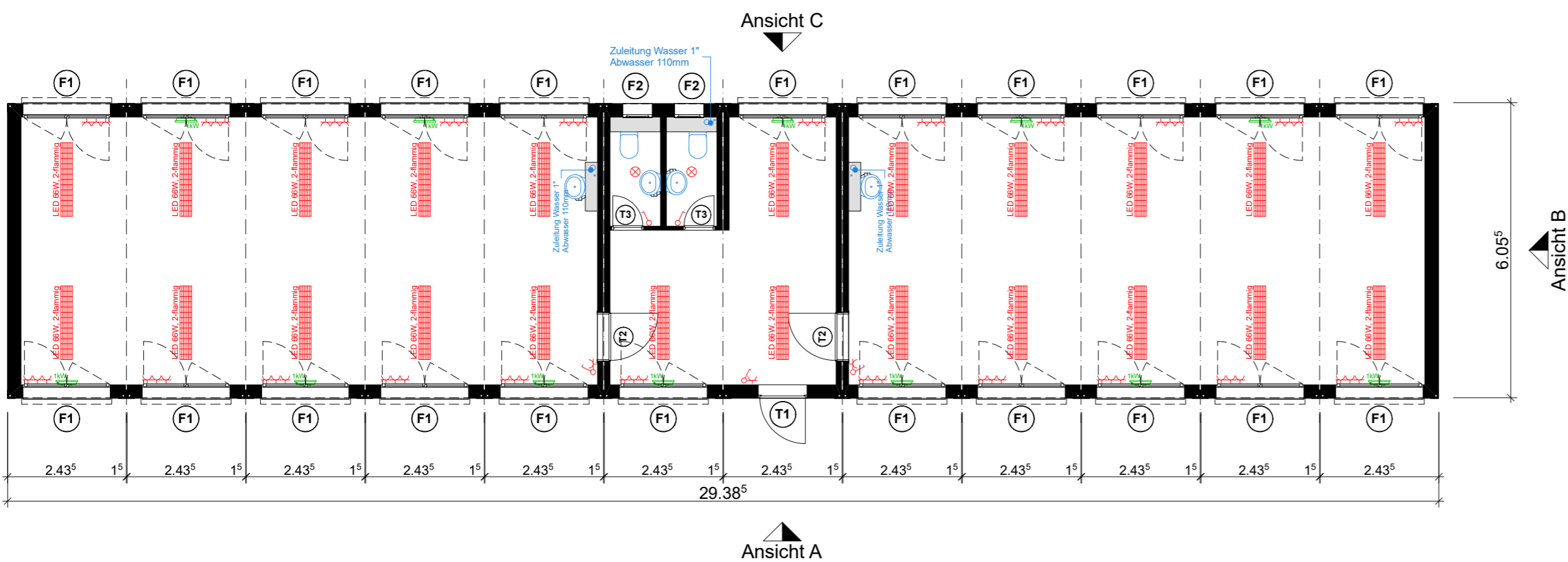
Ansicht D



Ansicht B

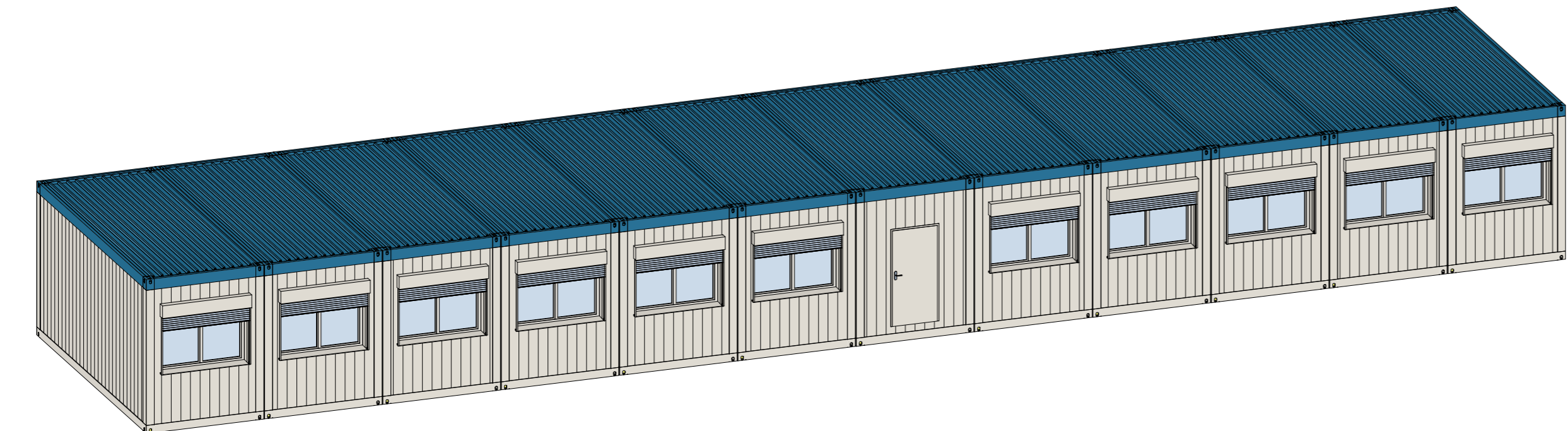


Ansicht C



Ansicht D

Ansicht B



Cubo Varia 5040 - Typ SE 0.15			
Abmessungen:	Raumhöhe:	2.60 m	
	Aussenhöhe:	3.16 m	
	am Sockel:	29.38 ⁵ x 6.05 ⁵ m	
	am Dach:	29.38 ⁵ x 6.05 ⁵ m	
Wärmedämmung:	Wand:	240 mm Mineralwolle	
	Boden:	280 mm Mineralwolle	
	Dach:	260 mm Mineralwolle	
Lackierung:	Wände:	RAL 9010 Reinweiss	
	Dachrahmen:	RAL 5010 Enzianblau	
	Bodenrahmen:	RAL 9010 Reinweiss	
	Eckrahmen:	RAL 9010 Reinweiss	
Ausführung Brandschutz:			
Decken:	Verkleidung EI30-RF1	2x 12 ⁵ mm Gips mit Blech	
Ausführung Fenster:			
F1	DK-Fenster 2-flügelig	Grösse: 180 x 120	mit Rafflamellen
F2	Sanitär Fenster	Grösse: 60 x 45	zum Kippen
Ausführung Türen:			
T1	MZ-1 - Türe NovaPorta Premio 100 x 200	Panikschloss (B) KABA - Vorbereitet Türschliesser	Aussen: Drücker Innen: Drücker
T2	Türe EI 30 Voll 100 x 212 ⁵	KABA - Vorbereitet	Aussen: Drücker Innen: Drücker
T3	ZK-Türe Voll 62 ⁵ x 200	Frei / Besetzt	Aussen: Drücker Innen: Drücker

Diese Zeichnung ist geistiges Eigentum der Condicta AG und darf ohne unsere schriftliche Zustimmung weder kopiert noch Dritten zugänglich gemacht werden.

Condicta Raumsysteme			
Objekt: Schulgebäude 12 Module			
Plan: Grundriss und Ansichten			
PI-Nr: ARSG-002-A	Mst: 1:100	Form: A2	Gez: cw SB: ...
Datum: 03.07.23	Rev: ...	Rge: ...	

CONDECTAAG
Segackerstrasse 6 Tel. +41 (0)52 234 51 51
CH-8409 Winterthur Fax +41 (0)52 234 51 50

Condicta

Bitte um Bestätigung und Retournierung
Datum: _____ Unterschrift, Firmenstempel: