

MODULA 5020

Typ AR-PC

Aus der «Modula 5000»-Produktlinie:
modulares Design für höchste Ansprüche



39 %
unter dem Grenzwert für
den Heizwärmebedarf*



2.55 m
Innenraumhöhe



34 dB
Schalldämmung **



Austauschbare
Wandelemente

Die Module der «Modula 5000»-Produktlinie verfügen über einen massiven Stahlprofilrahmen, in den die gedämmten Wandelemente verbaut sind. Die Module sind stapelbar und je nach blockweiser Anordnung sind bis drei Geschosse möglich. Die Erschliessung der oberen Geschosse erfolgt über offene oder integrierte Treppen.

Die Dachentwässerung erfolgt über stirnseitig integrierte Regenrinnen im Dachelement, das anfallende Wasser wird durch Fallrohre in den vier Eckpfosten abgeleitet. Das Dach ist zweilagig gedämmt mit 100 mm PU-Schaum und 100 mm Mineralwolle. Für eine verbesserte Raumakustik sorgt eine abgehängte Akustikdecke. Im Boden sind je eine Lage 110 mm PIR-Elemente und 50 mm PU-

Elemente verbaut. Die Aussenwand ist ebenfalls zweilagig aufgebaut. Die 110 mm PIR-Elemente sind mit einer Vorsatzwand mit 80 mm Mineralwolle ergänzt.

Die Innenwände sind mit Blech in RAL 9010 belegt.

Alle verbauten Fenster und Glaselemente sind dreifach isolierverglast und aus Kunststoff (aussen mit Aluverkleidung). Die Verglasungen - Fenster und Türen - sind mit thermisch getrennten Aluminiumprofilen ausgeführt. Sie können mit einem aufgesetzten Alu-Verbunddraffstören ergänzt werden. Die gedämmte Aussentüre ist mit einem KABA-Einsteckschloss und einer Drückergarnitur versehen, der Zylinder ist kundenseitig zu stellen. Standardmässig ist ein strapazierfähiger Bodenbelag verlegt.

* Der Heizwärmebedarf beträgt 28.2 kWh/m² und wurde anhand eines definierten Mustergebäudes Modula 5020 ermittelt.
Grenzwert gemäss Systemnachweis SIA 380/1: 46 kWh/m²

** Schallpegeldifferenz D_{e, tot} gemäss SIA 181

TECHNISCHE DATEN

Wandaufbau

110 mm PIR-Paneele mit Aussenverkleidung aus verzinktem Profilstahlblech, Vorsatzschale mit 80 mm Mineralwolle und blechbelegter Gipskartonplatte verkleidet, RAL 9010 reinweiss;
U-Wert: 0.12 W/m²K *

Dachaufbau

Blech, 100 mm PU-Schaum, 100 mm Mineralwolle, Gipsfaserplatte, Blech, RAL 9010 reinweiss;
U-Wert: 0.13 W/m²K *

Bodenaufbau

Bodenbelag, Spanplatte, 50 mm PU-Schaum, 110 mm PIR-Schaum; U-Wert: 0.13 W/m²K *

Akustikdecke

Abgehängte Decke mit integrierten LED-Leuchten

Elektro

Komplette Elektroinstallation UP, Sanitärleitungen UP; CEE32A Ein-/Ausgang mit Elektro-Unterverteilung pro Modul; Elektrokonvektor 1 kW mit Thermostat

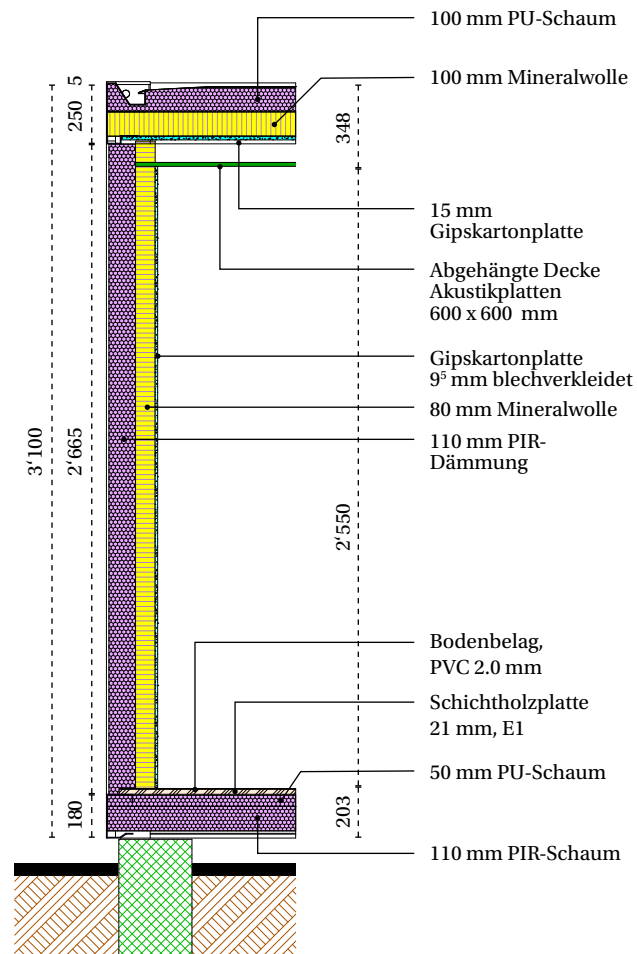
Raumhöhe

2.55 m




Stapelbarkeit

Bis 3-fach stapelbar, abhängig von der blockweisen Anordnung

SNITTZEICHNUNG



OPTIONAL

-  Sonderausführung (nur bei Kauf) bezüglich Anzahl, Grösse und Anordnung von Türen und Fenstern
-  Klimatisierung
-  Bodenbelag

LACKIERUNG

Miete und Occasionen

Wand und Rahmen: RAL 7016 anthrazitgrau
Dachrahmen: RAL 7016 anthrazitgrau

Kauf (optional)

Wand u. Rahmen: RAL 9002 grauweiss
Dachrahmen: RAL 9002 grauweiss

* Die U-Werte beziehen sich auf die angegebenen Dämmstärken im Gefach auf Basis λ_i

VERFÜGBARE GRÖSSEN

Die Raumsystemmodule sind in verschiedenen Grössen erhältlich und lassen sich flexibel zum gewünschten Gebäude konfigurieren.



XS

Aussenmasse (L x B x H)	2'989 x 2'435 x 3'100 mm
Innenmasse (L x B x H)	2'749 x 2'195 x 2'550 mm
Gewicht	ca. 1'500 kg

S

Aussenmasse (L x B x H)	4'885 x 2'435 x 3'100 mm
Innenmasse (L x B x H)	4'645 x 2'195 x 2'550 mm
Gewicht	ca. 2'400 kg



M

Aussenmasse (L x B x H)	6'055 x 2'435 x 3'100 mm
Innenmasse (L x B x H)	5'815 x 2'195 x 2'550 mm
Gewicht	ca. 2'900 kg

M+ (MIT TREPPE)

Aussenmasse (L x B x H)	6'055 x 2'989 x 3'100 mm
Innenmasse (L x B x H)	5'815 x 2'749 x 2'550 mm
Gewicht	ca. 3'500 kg



L

Aussenmasse (L x B x H)	7'335 x 2'435 x 3'100 mm
Innenmasse (L x B x H)	7'095 x 2'195 x 2'550 mm
Gewicht	ca. 3'500 kg

PANEELE, FENSTER & TÜREN

Neben Voll- und Halbpaneelen stehen zahlreiche Elemente mit Festverglasung, verschiedenen Fenstertypen und Türen zur Auswahl. Standardmässig sind 2-flügelige Doppelfensterpaneele (175 x 120 cm) und Türpaneele (115 x 210 cm) verbaut.



Miete/Kauf

Vollpaneel



Miete/Kauf

Halbpaneel



Miete/Kauf

Fensterpaneel
1-flügelig, 95 x 120 cm
U-Wert Glas: 0.7 W/m²K



Miete/Kauf

Doppelfensterpaneel
2-flügelig, 175 x 120 cm
U-Wert Glas: 0.7 W/m²K



Miete/Kauf

Türpaneel
115 x 210 cm
U-Wert: 0.87 W/m²K



Miete/Kauf

Vollverglasung
207 x 262 cm

ALU



Kauf

Vollverglasung (170 cm)
170 x 262 cm

ALU



Kauf

Verglasung mit Doppelflügeltür
207 x 262 cm

ALU



Kauf

Verglasung mit Tür
207 x 262 cm

ALU



Kauf

Verglasung mit Dreh-/Kippelement
207 x 262 cm

ALU

Kontaktieren Sie uns.
Jetzt QR-Code scannen/klicken und
den für Sie zuständigen Conducta
Fachberater finden.