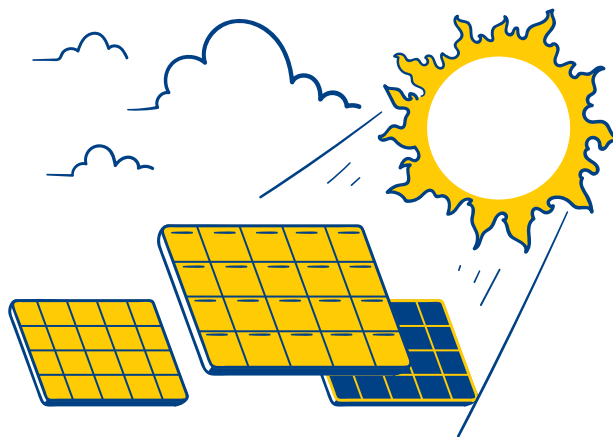


MODULARE RAUMSYSTEME MIT PV-ANLAGE

Die innovative Komplettlösung für nachhaltige Stromversorgung



Entdecken Sie die innovative Photovoltaik-Lösung von Conducta für Raumzellengebäude. Unsere PV-Anlage bietet 2,82 kWp Leistung pro Raumzellenmodul inklusive fixer Absturzsicherung von Repapress, einfache Installation, elegantes Design ohne zusätzlichen Dachaufbau und eine flexible Steuereinheit an der Aussenfassade. Überwachen Sie Stromproduktion und Verbrauch bequem per App. Optional ist ein Batteriespeicher verfügbar, und die Rückspeisung ins Stromnetz ist möglich (abhängig von Netzbetreiberin). Conducta übernimmt die komplette Projektleitung – «Alles aus einer Hand». Starten Sie mit uns in eine nachhaltige Energiezukunft!



IHRE VORTEILE

- Reduzierung der Stromkosten
- Nachhaltige Stromversorgung
- Ein Ansprechpartner

EIGENSCHAFTEN



Skalierbar



2.82 kWp pro
Raumzellenmodul



App

INSTALLATION

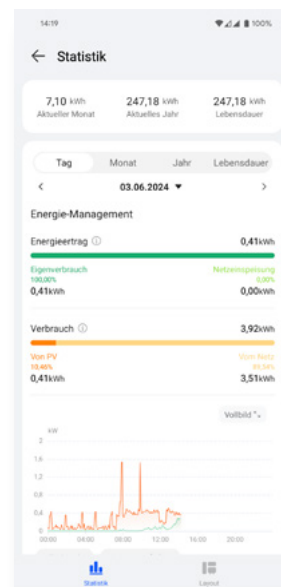
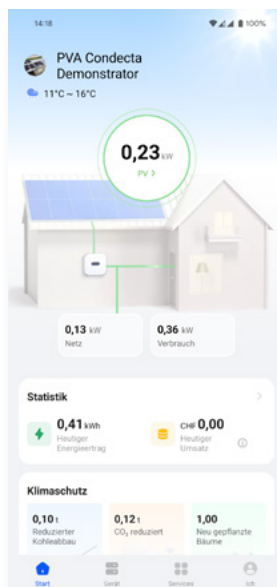
Jede unserer PV-Anlagen besteht aus einem Master (RSPV6M-M) und mehreren kostengünstigen Erweiterungen (RSPV6M-E). Die PV-Module werden auf einer Unterkonstruktion angebracht, die auf dem Rahmen des Containermoduls aufliegt und nicht direkt auf dem Dach. Sollten Aussen-Klimageräte auf dem Dach montiert sein, können in diesen Bereichen die entsprechenden PV-Module einfach weggelassen werden.

Pro PV-Anlage wird eine Steuereinheit an der Aussenfassade angebracht. Diese Steuereinheit beinhaltet den Wechselrichter sowie eine zusätzliche Elektro-Unterverteilung (UV PV). Grundsätzlich ist 1 Netzzuleitung für das Raumzellegebäude inklusive PV-Anlage ausreichend, abhängig von den Vorschriften der Netzbetreiber. Die Netzzuleitung muss bei der Einspeisung und beim Anschluss an die Steuereinheit direkt angeschlossen werden, da bei einer PV-Anlage mit einer Leistung über 600 Wp die Netzzuleitung nicht mehr steckbar sein darf. Die Verbindung von der Steuereinheit zu den Modulen ist hingegen wieder steckbar.



INTELLIGENTE ENERGIEÜBERWACHUNG

Mit unserer Photovoltaik-Lösung haben Sie nicht nur den Verbrauch und die Stromproduktion im Blick, sondern profitieren auch von nützlichen Statistiken. Um diese Funktion zu nutzen, verbinden Sie den Wechselrichter einfach mit dem örtlichen WLAN – alternativ ist dies auch über einen separaten Daten-Stick möglich. So behalten Sie jederzeit die volle Kontrolle über Ihre Energieversorgung und können wertvolle Erkenntnisse gewinnen.



Jetzt QR-Code scannen und mehr über unsere modularen Raumsysteme mit PV-Anlage erfahren.