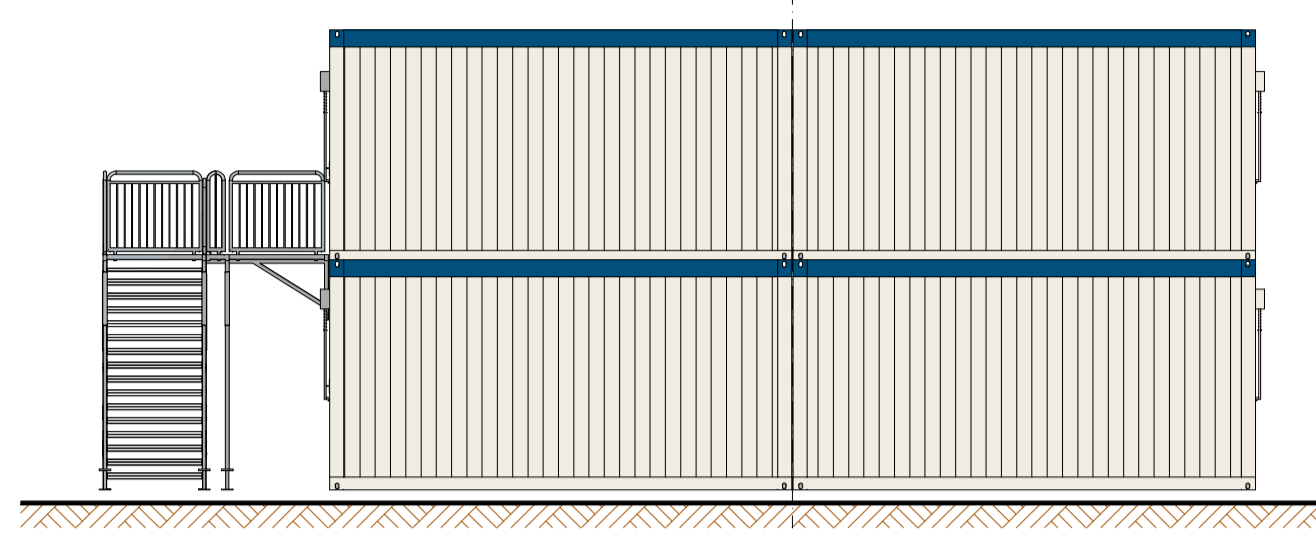
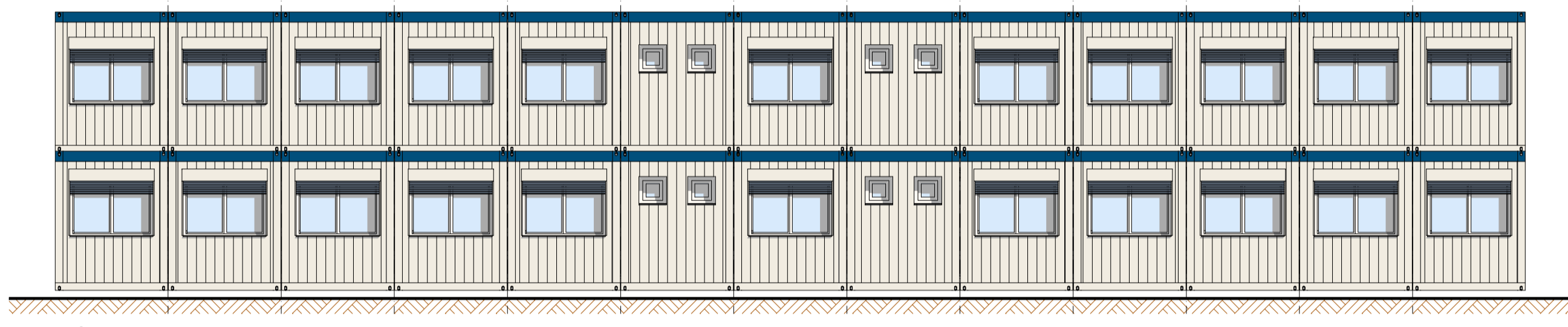




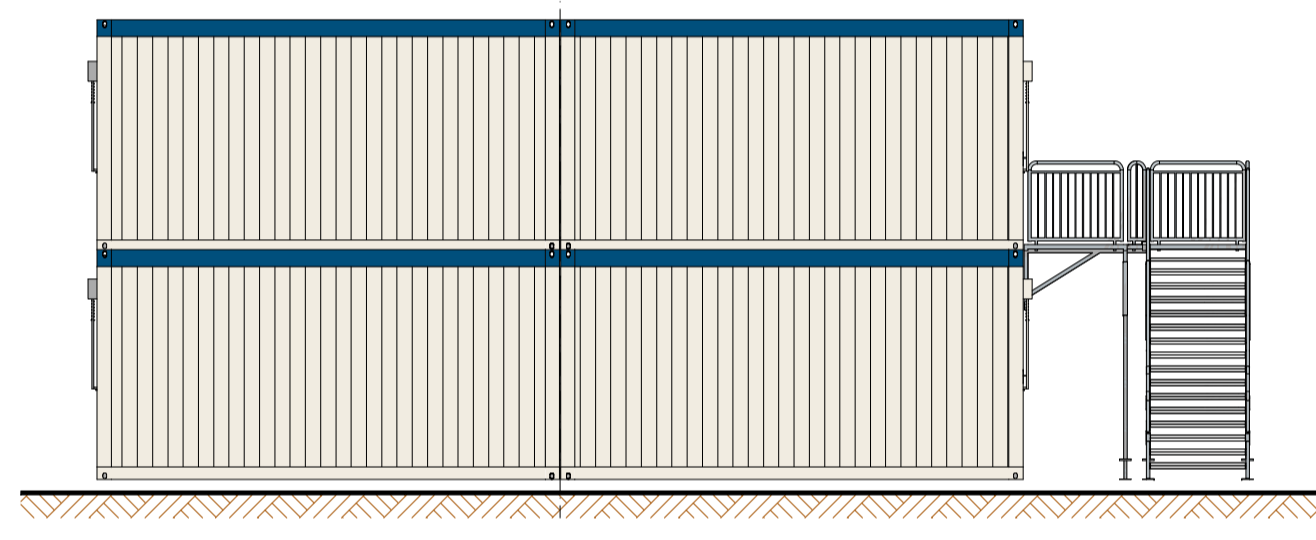
Ansicht A



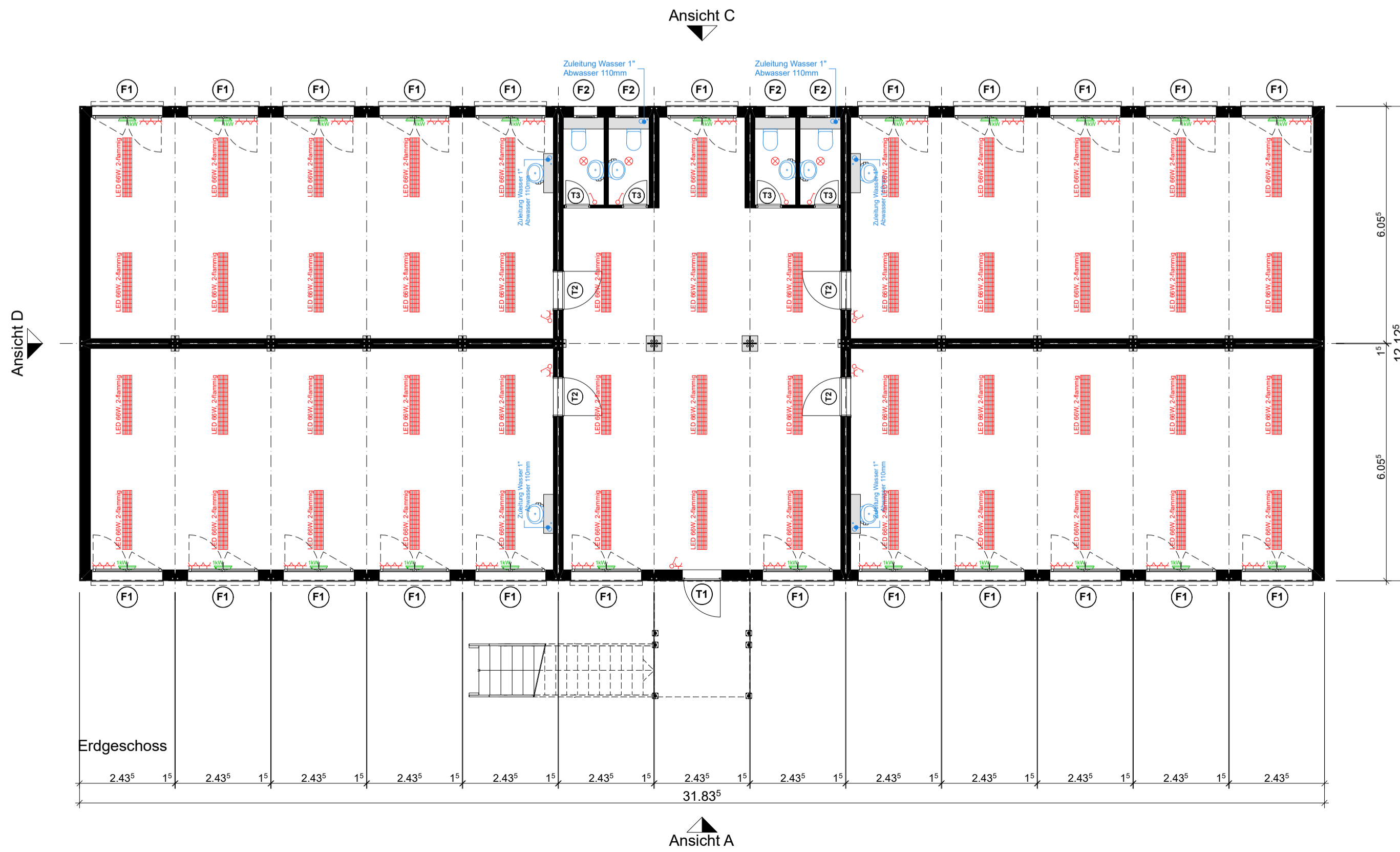
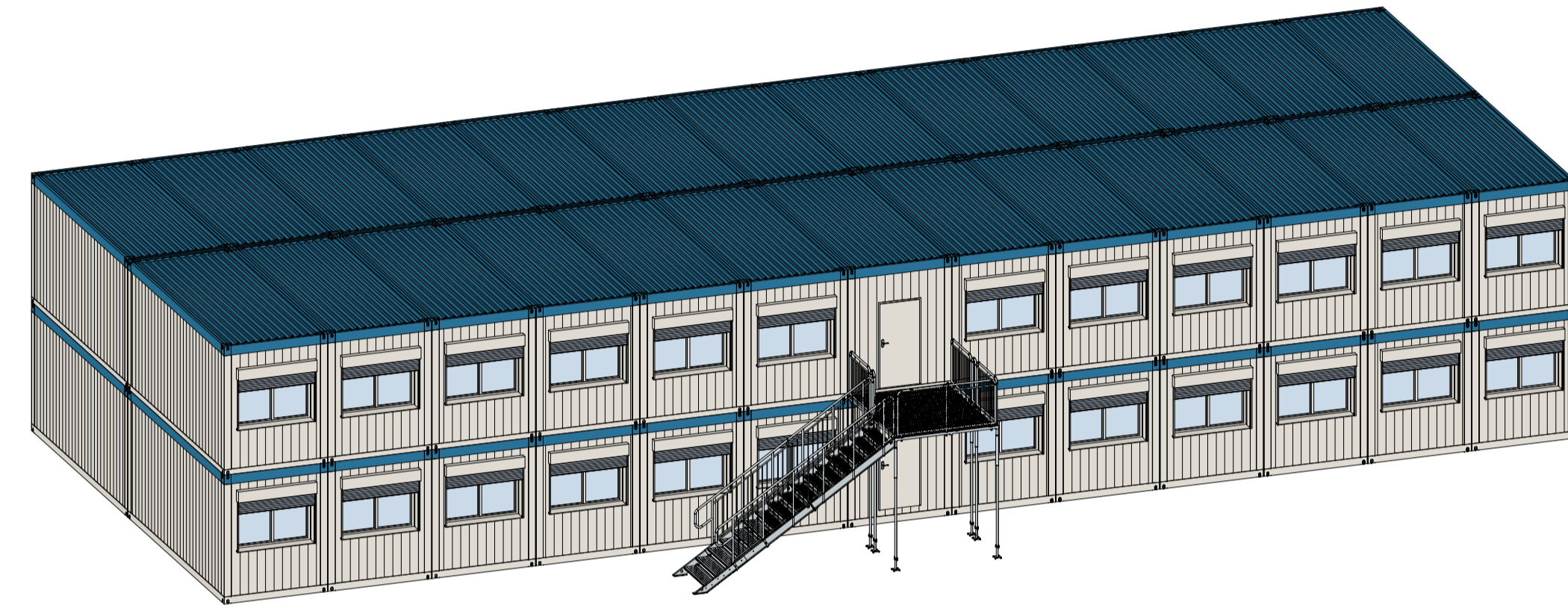
Ansicht B



Ansicht C



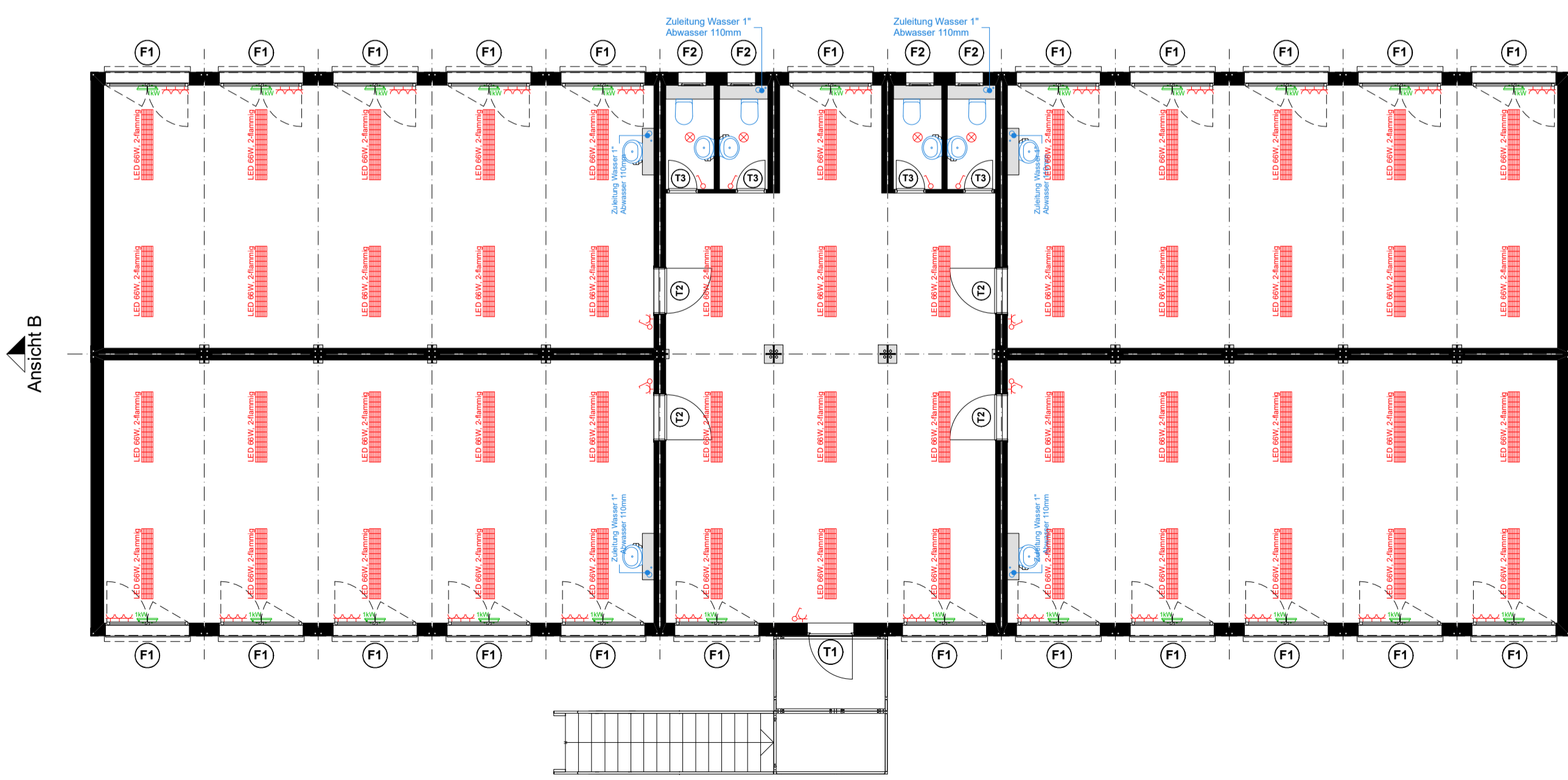
Ansicht D



Ansicht C

Ansicht D

Ansicht A



Ansicht B

1. Obergeschoss

Modula 5040 - Typ SE 0.15	
Abmessungen:	Raumhöhe: 2.60 m Ausserhöhe EG: 3.01 m Ausserhöhe OG: 3.01 m am Sockel: 31.83, x 12.12, m am Dach: 31.83, x 12.12, m
Wärmedämmung:	Wand EG+OG: 240 mm Mineralwolle Boden EG: 280 mm Mineralwolle Dach EG: 100 mm Mineralwolle Boden OG: 100 mm Mineralwolle Dach OG: 260 mm Mineralwolle
Lackierung:	Wände: RAL 9010 Reinweiss Dachrahmen: RAL 5010 Enzianblau Bodenrahmen: RAL 9010 Reinweiss Eckrahmen: RAL 9010 Reinweiss
Ausführung Brandschutz:	
Decken: Verkleidung E130-RF1 2x 12mm Gips mit Blech	
Ausführung Fenster:	
F1	DK-Fenster 2-flügelig Grösse: 180 x 120 mit Raffellen
F2	Sanitärfenster Grösse: 60 x 45 zum Kippen
Ausführung Türen:	
T1	MZ-1 - Türe NovaPorta Premio 1000 x 200 Panikschloss (B) KABA - Vorbereitet Türschliesser Ausser: Drücker Innen: Drücker
T2	Türe E1 30 Woll 100 x 212² KABA - Vorbereitet Ausser: Drücker Innen: Drücker
T3	ZK-Türe Woll 62² x 200 Frei / Besetzt Ausser: Drücker Innen: Drücker

Conducta Raumsysteme

Objekt: Schulgebäude 2x 26 Module

Plan: Grundriss und Ansichten

PI-Nr: ARSG-020-A Mst: 1:100 Form: A1 Gez: cw SB: ...

Datum: 03.07.23 Rev: ... Rge: ...

Conducta

Bitte um Bestätigung und Retournierung

Datum: _____ Unterschrift: _____ Firmenstempel: _____

Technische Änderungen vorbehalten