



Conducta

MODULA 5040

Type SE 0.15

Issu de la ligne de produits « Modula 5000 »: différentes possibilités de configuration pour des exigences élevées, associées à une excellente isolation thermique



41 %

En dessous de la valeur limite des besoins de chauffage*



2.60 m

Hauteur intérieure



36 dB

Isolation phonique **



Construction à ossature

Les modules de la ligne de produits « Modula 5040 » disposent d'un cadre massif en profilés d'acier dans lequel les parois sont construites en ossature. Ils sont empilables et il est possible de construire jusqu'à trois étages, en fonction de la disposition des blocs. L'accès aux étages supérieurs se fait par des escaliers ouverts ou intégrés. La hauteur du local est de 2.60 m, la hauteur extérieure des modules dépend du nombre d'étages et est comprise entre 2.85 et 3.20 m.

Le drainage du toit est assuré par des gouttières intégrées aux extrémités de l'élément de toiture, l'eau est évacuée par des tuyaux de descente dans les quatre poteaux d'angle. Le toit est isolé en plusieurs couches, avec 260 mm de laine minérale au total. Le sol est doté de 280 mm de laine minérale servant d'isolation thermique.

Le mur extérieur est également composé de plusieurs couches : à l'extérieur, il est recouvert d'une tôle d'acier profilée, à l'intérieur d'un panneau d'aggloméré enduit, avec 240 mm de laine minérale entre les deux. Les parois intérieures sont revêtues de panneaux d'agglomérés enduits.

Toutes les fenêtres et éléments vitrés installés sont à triple vitrage isolant. Ils peuvent être complétés par des stores à lamelles reliées en aluminium. La porte extérieure isolée est équipée d'une serrure encastrée KABA et d'une poignée, le cylindre doit être fourni par le client.

Ce type est configuré individuellement, en fonction des besoins, et ne peut être qu'acheté.

* Les besoins en chauffage s'élèvent à 26,2 kWh/m² et ont été calculés sur la base d'un bâtiment modèle défini, le Cubo Varia 3040. Valeur limite selon le justificatif de système SIA 380/1 : 44.9 kWh/m²

** Différence de niveau sonore $D_{e, tot}$ selon SIA 181

DONNÉES TECHNIQUES

Parois

Revêtement extérieur en tôle d'acier profilée galvanisée ; enveloppe extérieure 0.55 mm d'épaisseur, rainure 10 mm, montée sur une ossature murale en acier galvanisé en U, laine minérale 240 mm, barrière d'étanchéité en film de polyéthylène 0,15 mm ; revêtement intérieur en panneaux de particules mélaminés sur les deux faces 12 mm ; valeur U : 0.14 W/m²K *

Structure du toit

Couverture du toit en tôle profilée galvanisée 0.75 mm d'épaisseur, enveloppe extérieure 40 mm de profondeur de rainure, ventilée, laine minérale 260 mm, barrière d'étanchéité film PE 0.2 mm ; revêtement intérieur avec deux couches de plaques de plâtre sec 12.5 mm (classe de protection incendie EI30), tapissé ; valeur U : 0.13 W/m²K *

Structure du sol

Revêtement de sol, panneau de particules, laine minérale 280 mm
Enveloppe extérieure : fond borgne en tôle plate ;
Valeur U : 0.12 W/m²K *

Électricité

Installation électrique complète encastré,
conduites sanitaires encastrées

↑ Hauteur sous plafond

2.60 m

Empilables

Empilable jusqu'à 3 fois, en fonction de la disposition des blocs

EN OPTION

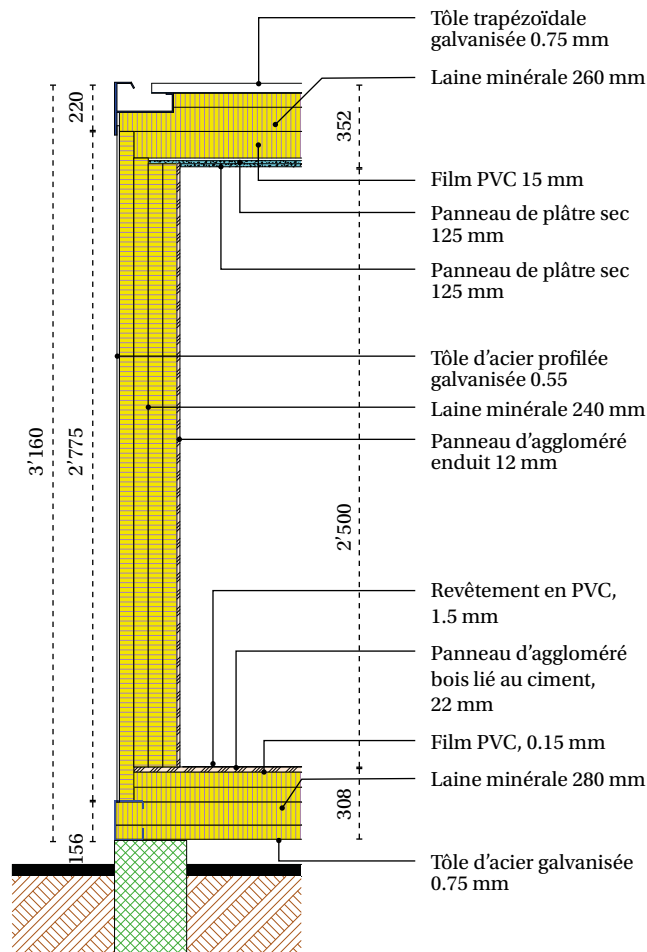
- ☐ Plafond acoustique
- ☐ Nombre, taille et disposition des portes/fenêtres
- ☐ Climatisation
- ☐ Plancher
- ☐ Revêtement mural (papier peint, carreaux de céramique)

PEINTURE

Achat

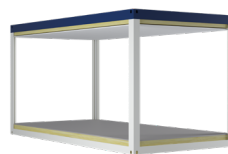
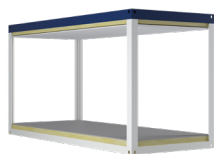
Selon le nuancier RAL Classic
(sans couleurs de signalisation)

COUPE

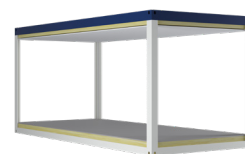
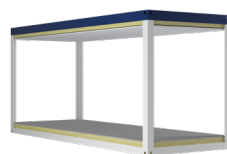


* Les valeurs U se réfèrent aux épaisseurs d'isolation indiquées dans l'espace sur la base de li

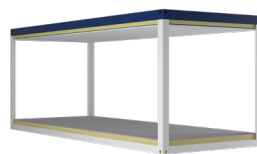
DIMENSIONS DISPONIBLES



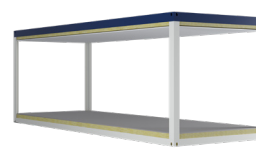
	M	M-B
<u>Dimensions ext. (L x l x h)</u>	6'055 x 2'435 x 3'160 mm	6'055 x 2'990 x 3'160 mm
<u>Dimensions int. (L x l x h)</u>	5'505 x 1'875 x 2'500 mm	5'505 x 2'440 x 2'500 mm



	L	L-B
<u>Dimensions ext. (L x l x h)</u>	7'000 x 2'435 x 3'160 mm	7'000 x 2'990 x 3'160 mm
<u>Dimensions int. (L x l x h)</u>	6'450 x 1'875 x 2'500 mm	6'450 x 2'440 x 2'500 mm



	XL	XL-B
<u>Dimensions ext. (L x l x h)</u>	8'000 x 2'435 x 3'160 mm	8'000 x 2'990 x 3'160 mm
<u>Dimensions int. (L x l x h)</u>	7'450 x 1'875 x 2'500 mm	7'450 x 2'440 x 2'500 mm



	XXL	XXL-B
<u>Dimensions ext. (L x l x h)</u>	9'000 x 2'435 x 3'160 mm	9'000 x 2'990 x 3'160 mm
<u>Dimensions int. (L x l x h)</u>	8'450 x 1'875 x 2'500 mm	8'450 x 2'440 x 2'500 mm

FENÊTRES ET PORTES

Sont disponibles non seulement des panneaux pleins et des demi-panneaux, mais sont de nombreux éléments avec vitrage fixe, différents types de fenêtres et de portes. Tous les éléments ne sont disponibles que dans l'option « achat », car le Cubo Varia n'est proposé qu'à la vente.

ÉLÉMENTS DE FENÊTRE



Fenêtre en plastique

- 2 vantaux, 1'800 x 1'200 mm
- Ferrures oscillo-battantes
- Triple vitrage isolant
- Valeur U du verre : 0.7 W/m²K
- Stores à lamelles reliées en saillie



Fenêtre en plastique

- 1 vantail, 1'200 x 1'200 mm
- Ferrures oscillo-battantes
- Triple vitrage isolant
- Valeur U du verre : 0.7 W/m²K
- Stores à lamelles reliées en saillie



Fenêtre en plastique

- 1 vantail, 900 x 1'200 mm
- Ferrures oscillo-battantes
- Triple vitrage isolant
- Valeur U du verre : 0.7 W/m²K
- Stores à lamelles reliées en saillie



Fenêtre en plastique

- 1 vantail, 600 x 450 mm
- Ferrures basculantes
- Triple vitrage isolant
- Valeur U du verre : 0.7 W/m²K



Vitrine

1.80 x 2.00 m

- Vitrage fixe
- Avec vantail basculant
- Verre de sécurité trempé (ESG)



Vitrine

1.80 x 2.00 m

- Vitrage fixe
- Verre de sécurité trempé (ESG)



Vitrine

1.80 m x hauteur de la pièce

- Vitrage fixe
- Verre de sécurité trempé (ESG)



Vitrine

1.80 m x hauteur de la pièce

- Vitrage fixe
- Avec vantail basculant
- Verre de sécurité trempé (ESG)



Fenêtre en plastique

- 1 vantail, 900 x 600 mm
- Ferrures basculantes
- Triple vitrage isolant
- Valeur U du verre : 0.7 W/m²K



Fenêtre en plastique

- 1 vantail, 1'800 x 600 mm
- Ferrures basculantes
- Triple vitrage isolant
- Valeur U du verre : 0.7 W/m²K



Fenêtre spéciale

- 3 parties, 2'100 x 2'400 mm
- Ferrures oscillo-battantes
- Allège vitrée
- Triple vitrage isolant
- Valeur U du verre : 0.7 W/m²K
- Stores à lamelles reliées en saillie



Fenêtre spéciale

- 3 parties, 2'100 x 2'200 mm
- Ferrures oscillo-battantes, vantail central
- Triple vitrage isolant
- Valeur U du verre : 0.7 W/m²K
- Stores à lamelles reliées en saillie

PORTES



Porte multi-usage 1'000 x 2'000 mm

- Passage : 930 x 1'950 mm
- Charnière : à gauche ou à droite
- Peinture : RAL 9010 blanc pur
- Valeur U : 1.5 W/m²K



Porte en aluminium 1'000 x 2'125 mm

- Passage : 930 x 2'060 mm
- Charnière : à gauche ou à droite
- Peinture : RAL 9010 blanc pur



Porte polyvalente 2'000 x 2'125 mm

- Passage : 1'900 x 2'060 mm
- Vantail de première ouverture à droite
- Peinture : RAL 9010 blanc pur



Porte en aluminium 1'125 x 2'125 mm

- Passage : 945 x 2'065 mm
- Charnière : à gauche ou à droite
- Peinture : RAL 9010 blanc pur



Porte en aluminium 2'025 x 2'125 mm

- Vantail : 1'100 mm
- Charnière : à gauche ou à droite
- Peinture : RAL 9010 blanc pur



Porte en aluminium 2'125 x 2'125 mm

- Vantaux symétriques
- Charnière : à gauche ou à droite
- Peinture : RAL 9010 blanc pur

Contactez-nous.

Scannez maintenant le code QR et trouvez votre conseiller Conducta compétent.