

# CUBO VARIA 3020

Type TE 0.17

Issu de la ligne de produits « Cubo Varia 3000 » :  
l'entrée de gamme pour une construction modulaire  
associée à une excellente isolation thermique



**14 %**  
En dessous de la  
valeur limite des  
besoins de chauffage\*



**2.50 m**  
Hauteur  
intérieure



**27 dB**  
Isolation  
phonique \*\*



Éléments muraux  
interchangeables

Les modules de la ligne de produits « Cubo Varia 3020 » sont disponibles en différentes tailles, conformes à la norme ISO, ce qui offre de nombreux avantages. Ils se composent d'un cadre massif en profilés d'acier, dans lequel sont intégrés des éléments de paroi en PU interchangeables d'une épaisseur de 120 mm. Cette construction permet une disposition flexible des fenêtres et des portes. Le drainage du toit est assuré par une gouttière périphérique, l'eau du toit étant évacuée par les quatre poteaux d'angle. La coque du toit est remplie de 125 mm de mousse PU. Le plafond acoustique est composé de 60 mm de laine minérale recouverte d'une tôle de 0.55 mm. L'isolation du sol est assurée avec 130 mm de mousse PU.

À l'intérieur, toutes les parois sont revêtues de tôle peinte en RAL 9010, ce qui crée un aspect propre et uniforme.

Les fenêtres installées en standard sont des fenêtres oscillo-battantes à un vantail, à triple vitrage isolant, complétées par un volet roulant en aluminium, ce qui garantit une grande efficacité énergétique. La porte extérieure isolée est équipée d'une serrure encastrée KABA et d'une poignée, le cylindre doit être fourni par le client. L'intérieur est doté d'un revêtement de sol en PVC résistant, robuste et durable.

Les modules sont empilables et il est possible de construire jusqu'à trois étages, en fonction de la disposition des blocs. L'accès aux étages supérieurs se fait par des tours d'escalier ouvertes ou des escaliers extérieurs en acier.

\* Les besoins en chauffage s'élèvent à 37,8 kWh/m<sup>2</sup> et ont été calculés sur la base d'un bâtiment modèle défini, le Cubo Varia 3020.

Valeur limite selon le justificatif SIA3 80/1 : 44.2 kWh/m<sup>2</sup>

\*\* Différence de niveau sonore D<sub>e,toi</sub> selon SIA 181

## DONNÉES TECHNIQUES

### Parois

Panneau PU avec revêtement extérieur en tôle d'acier profilée galvanisée, mousse PU 120 mm, tôle lisse à l'intérieur ; valeur U : 0.17 W/m²K \*

### Structure du toit

Tôle, mousse PU 125 mm, plaque de plâtre fibreuse, tôle ; valeur U : 0.14 W/m²K \*

### Structure du plafond

Plafond acoustique en laine minérale de 60 mm recouverte de tôle de 0.55 mm

### Revêtement de sol

Mousse PU 130 mm, panneau d'aggloméré, revêtement PVC ; Valeur U : 0.16 W/m²K \*

### Électricité

Installation électrique complète encastree, combinaison d'entrée/sortie CEE32A, convecteur électrique : 1 kW avec thermostat

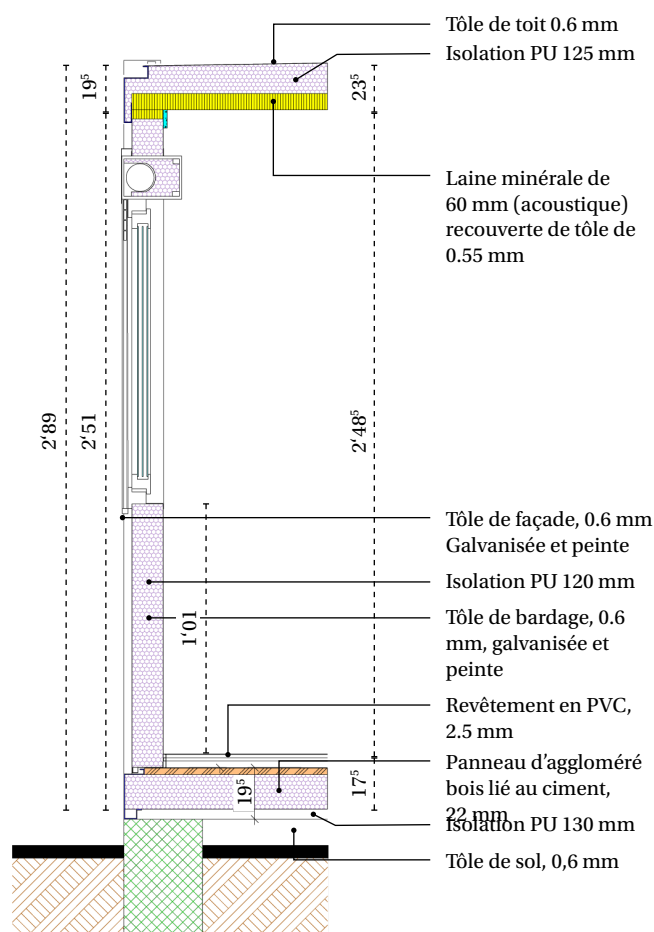
### Hauteur sous plafond

2.50 m




### Empilables

Empilable jusqu'à 3 fois, en fonction de la disposition des blocs

## COUPE



## EN OPTION

-  Exécutions spéciales concernant la taille, le nombre et la disposition des portes et des fenêtres ; hauteur de la pièce
-  Climatisation
-  Grilles pour fenêtres et portes

## PEINTURE

### Location et occasions

Mur et cadre : RAL 9010 blanc pur  
Cadre de toit: RAL 5010 bleu gentiane

### Achat

Selon le nuancier RAL Classic  
(sans couleurs de signalisation)

\* Les valeurs U se réfèrent aux épaisseurs d'isolation indiquées dans l'espace sur la base de li

## DIMENSIONS DISPONIBLES



### XS

Dimensions ext. (L x l x h)	2'989 x 2'435 x 2'890 mm
-----------------------------	--------------------------

Dimensions int. (L x l x h)	2'689 x 2'135 x 2'500 mm
-----------------------------	--------------------------

Poids	env. 1'250 kg
-------	---------------

### S

Dimensions ext. (L x l x h)	4'885 x 2'435 x 2'890 mm
-----------------------------	--------------------------

Dimensions int. (L x l x h)	4'585 x 2'135 x 2'500 mm
-----------------------------	--------------------------

Poids	env. 1'650 kg
-------	---------------



### M

Dimensions ext. (L x l x h)	6'055 x 2'435 x 2'890 mm
-----------------------------	--------------------------

Dimensions int. (L x l x h)	5'755 x 2'165 x 2'500 mm
-----------------------------	--------------------------

Poids	env. 1'900 kg
-------	---------------

### L

Dimensions ext. (L x l x h)	7'335 x 2'435 x 2'890 mm
-----------------------------	--------------------------

Dimensions int. (L x l x h)	7'035 x 2'165 x 2'500 mm
-----------------------------	--------------------------

Poids	env. 2'200 kg
-------	---------------



## FENÊTRES ET PORTES

Une ou deux fenêtres en PVC à un vantail avec volet roulant en aluminium et une porte polyvalente à charnières à droite sont montées de manière standard. Plusieurs options sont disponibles pour équiper les modules de fenêtres ou de portes différentes ou supplémentaires.

### ÉLÉMENTS DE FENÊTRE



Location / Achat

#### Fenêtre en PVC avec volet roulant

- 1 vantail, 900 x 1'350 mm
- Ferrures oscillo-battantes, à gauche ou à droite
- Triple vitrage isolant
- Valeur U du verre : 0.7 W/m²K
- Volet roulant en aluminium



Location / Achat

#### Fenêtre en plastique

- 1 battant, 600 x 450 mm
- Ferrures basculantes
- Triple vitrage isolant
- Valeur U du verre : 0.7 W/m²K



Location / Achat

#### Vitrine 1.80 x 2.00 m

- Vitrage fixe
- Verre de sécurité trempé (ESG)



Achat

#### Vitrine 1.80 x 2.00 m

- Vitrage fixe
- Avec vantail basculant
- Verre de sécurité trempé (ESG)



Achat

#### Vitrine 1.80 m x hauteur de la pièce

- Vitrage fixe
- Verre de sécurité trempé (ESG)



Achat

#### Vitrine 1.80 m x hauteur de la pièce

- Vitrage fixe
- Avec vantail basculant
- Verre de sécurité trempé (ESG)



Achat

#### Fenêtre en plastique

- 1 vantail, 900 x 1'200 mm
- Ferrures oscillo-battantes, à gauche ou à droite
- Triple vitrage isolant
- Valeur U du verre : 0.7 W/m²K



Achat

#### Fenêtre en PVC avec volet roulant

- 2 vantaux, 1'800 x 1'350 mm
- Ferrures oscillo-battantes, baguette de pose
- Triple vitrage isolant
- Valeur U du verre : 0.7 W/m²K
- Volet roulant en aluminium



Achat

#### Fenêtre en plastique

- 2 vantaux, 1'800 x 1'350 mm
- Ferrures oscillo-battantes, baguette de pose
- Triple vitrage isolant
- Valeur U du verre : 0.7 W/m²K

## PORTES



### Location / Achat

#### Porte multi-usage 1'000 x 2'000 mm

- Passage : 930 x 1'950 mm
- Charnière : à gauche ou à droite
- Peinture : RAL 9010 blanc pur
- Valeur U : 1.3 W/m²K



### Location / Achat

#### Porte en aluminium 1'125 x 2'125 mm

- Passage : 945 x 2'065 mm
- Charnière : à gauche ou à droite
- Peinture : RAL 9010 blanc pur



### Location / Achat

#### Porte polyvalente 2'000 x 2'000 mm

- Passage : 1'900 x 1'950 mm
- Vantail de première ouverture à droite
- Peinture : RAL 9010 blanc pur



### Location / Achat

#### Porte en aluminium 2'025 x 2'125 mm

- Largeur du vantail : 1'100 mm
- Charnière : à gauche ou à droite
- Peinture : RAL 9010 blanc pur



### Achat

#### Porte en aluminium 2'125 x 2'125 mm

- Vantaux symétriques
- Charnière : à gauche ou à droite
- Peinture : RAL 9010 blanc pur



### Achat

#### Porte polyvalente 875 x 2'000 mm

- Passage : 800 x 1'950mm
- Charnière : à gauche ou à droite
- Peinture : RAL 9010 blanc pur

### Contactez-nous.

Scannez maintenant le code QR et trouvez votre conseiller Conducta compétent.