

# MODULA 5020

Type AR-PC

Issu de la gamme de produits « Modula 5000 » :  
un design modulaire pour les plus hautes exigences



**39 %**

En dessous de la  
valeur limite des  
besoins de chauffage\*



**2.55 m**

Hauteur  
intérieure



**34 dB**

Isolation  
phonique \*\*



Éléments de paroi  
interchangeables

Les modules de la ligne de produits « Modula 5000 » disposent d'un cadre massif en profilés d'acier dans lequel sont intégrés les éléments muraux isolés. Les modules sont empilables et il est possible de construire jusqu'à trois étages, en fonction de la disposition des blocs. L'accès aux étages supérieurs se fait par des escaliers ouverts ou intégrés.

Le drainage du toit est assuré par des gouttières intégrées aux extrémités de l'élément de toiture, l'eau est évacuée par des tuyaux de descente dans les quatre poteaux d'angle. Le toit est isolé en deux couches avec 100 mm de mousse PU et 100 mm de laine minérale. Un plafond phonique suspendu permet d'améliorer l'acoustique de la pièce. Le sol est composé d'une couche d'éléments PIR de 110 mm et d'une couche d'éléments PU de 50 mm. La paroi extérieure est également composée de deux

couches. Les éléments PIR de 110 mm sont complétés par une paroi de parement de 80 mm de laine minérale. Les parois intérieures sont recouvertes de tôle de couleur RAL 9010.

Toutes les fenêtres et tous les éléments vitrés installés sont à triple vitrage isolant et en plastique (avec revêtement en aluminium à l'extérieur). Les vitrages – fenêtres et portes – sont réalisés avec des profilés en aluminium à rupture de pont thermique. Ils peuvent être complétés par des stores à lamelles reliées en aluminium. La porte extérieure isolée est équipée d'une serrure encastrée KABA et d'une poignée, le cylindre doit être fourni par le client. Un revêtement de sol résistant est posé de manière standard.

\* Les besoins en chauffage s'élèvent à 28,2 kWh/m² et ont été calculés sur la base d'un bâtiment modèle défini, le Modula 5020.

Valeur limite selon le justificatif de système SIA 380/1 : 46 kWh/m²

\*\* Différence de niveau sonore  $D_{e, tot}$  selon SIA 181

## DONNÉES TECHNIQUES

### Parois

Panneaux PIR 110 mm avec revêtement extérieur en tôle d'acier profilée galvanisée, parement avec 80 mm de laine minérale et plaque de plâtre recouverte de tôle, RAL 9010 blanc pur ;  
Valeur U : 0.12 W/m<sup>2</sup>K \*

### Structure du toit

Tôle, mousse PU 100 mm, laine minérale 100 mm, plaque de plâtre, tôle, RAL 9010 blanc pur ;  
Valeur U : 0.13 W/m<sup>2</sup>K \*

### Revêtement de sol

Revêtement de sol, panneau d'aggloméré, mousse PU 50 mm,  
mousse PIR 110 mm; valeur U : 0.13 W/m<sup>2</sup>K \*

### Plafond acoustique

Plafond suspendu avec  
luminaires LED intégrés

### Électro

Installation électrique complète encastree,  
conduites sanitaires encastrees ; entrée/sortie  
CEE32A avec sous-distribution électrique par module ;  
convecteur électrique 1 kW avec thermostat

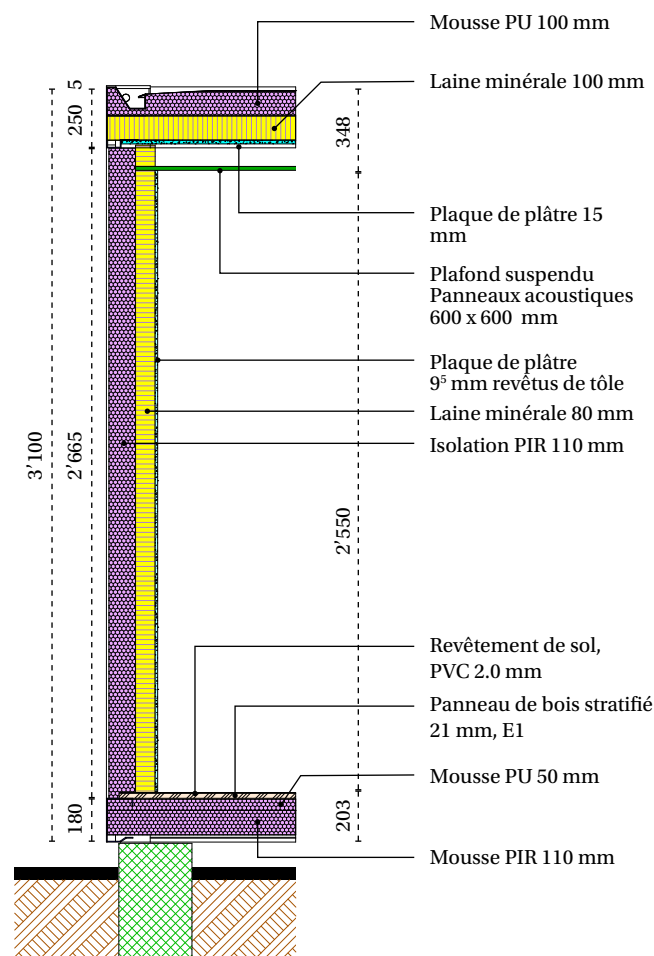
### Hauteur sous plafond

2.55 m




### Empilables

Empilable jusqu'à 3 fois, en fonction de la disposition des blocs

## COUPE



## EN OPTION

-  Exécution spéciale (uniquement en cas d'achat) concernant le nombre, la taille et la disposition des portes et des fenêtres
-  Climatisation
-  Plancher

## PEINTURE

### Location et occasions

Mur et cadre : RAL 7016 gris anthracite  
Cadre de toit : RAL 7016 gris anthracite

### Achat (en option)

Parois et cadre : RAL 9002 gris-blanc  
Cadre de toit : RAL 9002 gris-blanc

\* Les valeurs U se réfèrent aux épaisseurs d'isolation indiquées dans l'espace sur la base de λi

## DIMENSIONS DISPONIBLES

Les modules de cette structure mobile sont disponibles en différentes tailles et peuvent être configurés de manière flexible en fonction du bâtiment souhaité.



### XS

Dimensions ext. (L x l x h)	2'989 x 2'435 x 3'100 mm
Dimensions int. (L x l x h)	2'749 x 2'195 x 2'550 mm
Poids	env. 1'500 kg

### S

Dimensions ext. (L x l x h)	4'885 x 2'435 x 3'100 mm
Dimensions int. (L x l x h)	4'645 x 2'195 x 2'550 mm
Poids	env. 2'400 kg



### M

Dimensions ext. (L x l x h)	6'055 x 2'435 x 3'100 mm
Dimensions int. (L x l x h)	5'815 x 2'195 x 2'550 mm
Poids	env. 2'900 kg

### M+ (AVEC ESCALIER)

Dimensions ext. (L x l x h)	6'055 x 2'989 x 3'100 mm
Dimensions int. (L x l x h)	5'815 x 2'749 x 2'550 mm
Poids	env. 3'500 kg



### L

Dimensions ext. (L x l x h)	7'335 x 2'435 x 3'100 mm
Dimensions int. (L x l x h)	7'095 x 2'195 x 2'550 mm
Poids	env. 3'500 kg

## PANNEAUX, FENÊTRES ET PORTES

Sont disponibles non seulement des panneaux pleins et des demi-panneaux, mais sont de nombreux éléments avec vitrage fixe, différents types de fenêtres et de portes. Des panneaux de fenêtre à deux battants (175 x 120 cm) et des panneaux de porte (115 x 210 cm) sont installés en standard.



Location/Achat

**Panneau plein**



Location/Achat

**Demi-panneau**



Location/Achat

**Panneau de fenêtre**  
1 battant, 95 x 120 cm  
Valeur U vitrage : 0.7 W/m²K



Location/Achat

**Panneau double fenêtre**  
2 battants, 175 x 120 cm  
Valeur U vitrage : 0.7 W/m²K



Location/Achat

**Panneau de porte**  
115 x 210 cm  
Valeur U : 0.87 W/m²K



Location/Achat

**Vitrage intégral**  
207 x 262 cm



Achat

**Vitrage intégral (170 cm)**  
170 x 262 cm



Achat

**Vitrage avec porte à double battant**  
207 x 262 cm



Achat

**Vitrage avec porte**  
207 x 262 cm



Achat

**Vitrage avec élément pivotant/basculant**  
207 x 262 cm

### Contactez-nous.

Scannez maintenant le code QR et trouvez votre conseiller Conducta compétent.